

## 2026년 상반기 지하철 역사 공간 활용 마을기업 기획전 추진계획

- ◇ 행안부-서울교통공사 협업하여 마을기업의 판로 확대 및 홍보 지원을 위해 서울 주요 지하철 역사 공간에서 기획전(서울Pick)을 실시하고자 함

### □ 행사 개요

- (행사명) 설맞이 서울Pick\*×마을기업 제품 기획전

\* 서울교통공사에서 지역활성화 등에 기여하기 위해, 지하철(1~8호선) 공간을 활용하여 농어민에게 제품판매·홍보 기회를 제공하는 사업

- (일 시) 2026. 2. 1. ~ 28.(예정)
- (장 소) 서울지하철 역사 내 공간 2곳(잠실, 합정역)
- (내 용) 지하철 역사 공간을 활용한 마을기업 제품 판매 및 홍보

### □ 주요 내용

- (대 상) 역사당 20개소 이내, 최대 40여 개소 선정(상반기 24개소 참석)
  - ※ 마을기업 신청 현황에 따라 구체적 참여 마을기업 수 변동 예정
- (절 차) 기업 신청 → 지자체 추천 → 행안부·서울교통공사 등 협의 후 선정
- (기관별 역할분담) 기관 간 협업·조정을 통해 원활한 행사 운영
  - (행안부) 판매공간 임차료 전액 지원(5만원×28일=140만원)
  - (교통공사) 판매공간, 운영물품\* 지원
    - \* 판매 테이블(1800×740mm) 4개, 접이식 의자 5개, 폴딩 3단 선반 2개, 배너 거치대(1800×600mm) 2개, 멀티탭(5구) 3개 등
  - (마을기업) 판매 제품, 입간판, 현수막, 카탈로그 등 준비
    - ※ 공간 위치상 음식 가열조리 불가, 구비된 냉장·냉동기계 없음

### □ 향후 계획


- 서울Pick 참여 마을기업 접수(~1월중) 및 선정(1월말)
- 서울Pick 추진(2월중 / 잠실·합정역)

# 붙임

## 서울Pick 관련 역사 정보

### 1 잠실역

#### 1. 역 개요

역명	잠실역 / ②·⑧호선		
주소	서울특별시 송파구 올림픽로 265(우 05510)	전화번호	02-6311-2161
역 특징	<p>○ (이용객) 1일 19만여 명 이용            ※ 롯데월드타워 등 대형시설이 많은 지역으로, 승하차인원이 가장 많은 역</p> <p>○ (인구분포) 잠실역 주변 500m 반경은 직장인구(96,000여 명)가 주거인구(9,000여 명)보다 훨씬 많고, 직장인구는 30대(31.4%), <u>주거인구는 60대(26.6%)</u>가 가장 많음</p> <p>○ 주변 상권 등            - 잠실역과 연결된 지하상가는 대단지 아파트와 인접한 5~8번 출구 내부에 밀집            - 주말이면 쇼핑과 여가생활을 즐기려는 사람들로, 평일이면 인근 오피스에 근무하는 직장인들로 통행량이 많은 지역임            ※ 행사지인 5·6번 출입구는 잠실주공5단지아파트(3,930세대)가 있어 지역주민 유동량 많음</p>		
위치도	 <p>[매대설치 예정지] - 장소 : 130, 131호 상가</p>		
행사장	○ 면적 : 38㎡ / 가로×세로×높이 = 10m×4m×2.6m		

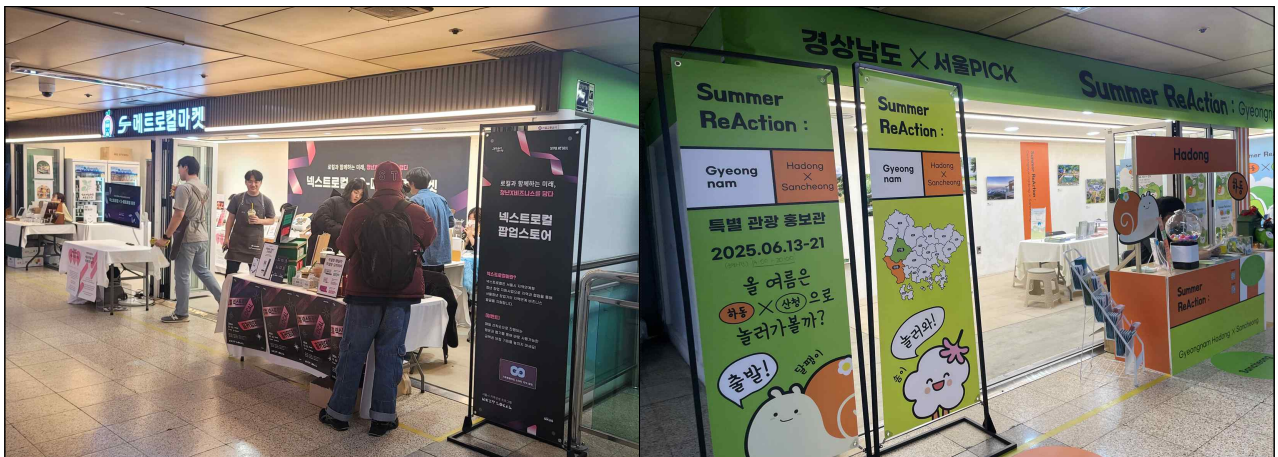
## 2. 주차 정보

주차장명	잠실역 공영주차장	서호1공영주차장	교통공원길 노상공영주차장
주소	서울 송파구 올림픽로 300 (잠실역 10번 출구 쪽)	서울 송파구 송파나루길 256 (잠실역 3번 출구에서 302m)	서울 송파구 신천동 10-2 (잠실역 3번 출구에서 327m)
전화 번호	02-2290-6402	02-2157-1096	02-2157-1093
운영 시간	매일 05:00~익일01:00	24시간 영업(연중무휴)	매일 09:00~21:00
요금	5분당 400원	5분당 500원	5분당 250원

## 3. 연락망

○ S-메트로컬마켓 담당자 : 서울교통공사 상가광고처 대리 유지영(☎02-6311-9294)

## 4. 해당 역 관련 행사 사진



※ 서울Pick 운영 가능 시간은 지하철 운행시간부터 운행종료 전까지

## 2 합정역

## 1. 역 개요

<b>역명</b>	<b>합정역 / ②·⑥호선</b>		
<b>주소</b>	서울특별시 마포구 양화로 45(우 04036)	<b>전화번호</b>	02-6311-6221
<b>역 특징</b>	<ul style="list-style-type: none"> <li>○ <b>(이용객) 1일 9만여 명 이용</b> ※ (1일) 합정역 2호선 승하차 67,000여 명 + 6호선 승하차 27,000여 명</li> <li>○ <b>(인구분포)</b> 합정역 주변 500m 반경은 직장인구(32,000여 명)가 주거인구(14,000여 명)보다 많고, <b>직장인구는 30대(29.2%), 주거인구도 30대(22.1%)가 가장 많음</b></li> <li>○ <b>주변 상권 등</b> <ul style="list-style-type: none"> <li>- (9·10번 출구) 랜드마크인 메세나폴리스 주상복합 아파트가 있으며 영화관, 대형마트 등 다양한 업종의 상권 형성</li> <li>- (5·6·7번 출구) 카페, 맛집 등의 거리 형성으로 많은 유동인구</li> <li>- 수도권 서부지역 환승 버스 교통의 요충지</li> </ul> </li> </ul>		
<b>위치도</b>	<p>The map shows the station layout with exits numbered 5 through 8. Exit 5 leads to Hongik University. Exit 6-7 leads to middle schools and residential areas. Exit 8 leads to apartments and residential areas. Exit 9 leads to the Mesena Polaris complex. A specific location for booth installation is marked at Exit 102, 38m².</p>		
<b>행사장</b>	○ 면적 : 38㎡ / 가로×세로×높이 = 5m×7m×2.6m		

## 2. 주차 정보

주차장명	카카오T 합정역주차장(민영)	합정노상공영주차장	합정역 청년주택 민영주차장
주소	서울 마포구 독막로 9 (합정역 5번 출구 → 111m)	서울 마포구 서교동 415 (합정역 5번 출구 → 172m)	서울 마포구 양화로 72 (합정역 3번 출구 → 58m)
전화 번호		02-300-5051~4	1899-7275
운영 시간	24시간 영업(연중무휴)	매일 11:00~22:00	24시간 영업(연중무휴)
요금	30분당 2,000원	5분당 500원	30분당 1,500원 종일권 11,000원(네이버, 카카오T 예약구매)

## 3. 연락망

○ S-메트로컬마켓 담당자 : 서울교통공사 상가광고처 대리 유지영(☎02-6311-9294)

## 4. 해당 역 관련 행사 사진



※ 서울Pick 운영 가능 시간은 지하철 운행시간부터 운행종료 전까지