



관계에 따른 적정규모와 지속가능성

발표자

# 정광하

- 1995 - 1998 천안농업고등학교 축산과 졸업
- 1998 - 2005 건국대학교 원예과 졸업
- 2005 - 2006 농진청 원예연구소
- 2007 - 2008 Ecosprout co.(성남)
- 2009 - 2011 Korusfood (미국)
- 2012 - 현재 꽃비원 대표**
- 2015 - 현재 꽃비원홈앤키친 대표**
- 2020 - 현재 농림수산식품교육문화정보원 비상임이사**

# 꽃비원

- \* 농장 2200평, 키친 30평, 민박 1Rom
- \* 다품종소량생산, 소농, 가족농
- \* 1차, 2차, 3차 복합농업, 경관농업, 재생농업
- \* 제철채소 기반 활동
- \*기획을 통한 참여유도



2013, 봄



2021, 여름









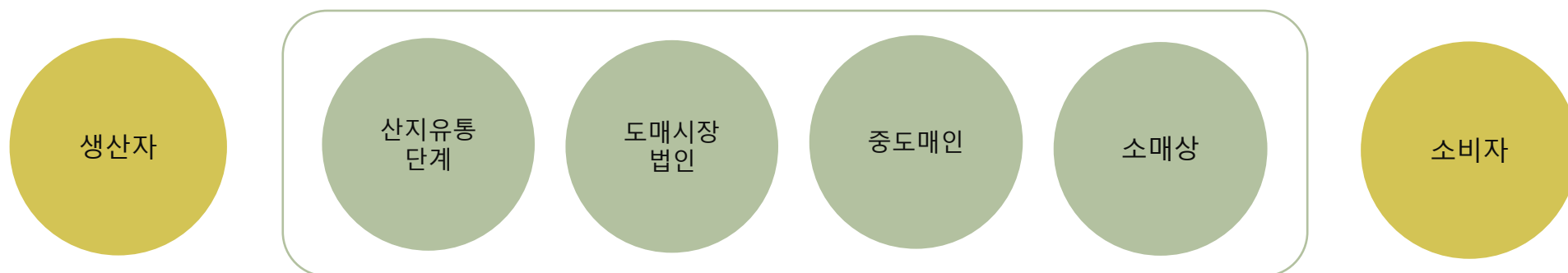




# Step 1 관계



## 농산물 유통과정



**심플한 과정, 관계가 필요**

대화하는 농부시장  
**마르쉐 @**



“함께 만들어 가고 함께 성장하는 시장”



# 우프는 무엇일까요?

우프는 World-Wide Opportunities on Organic Farms의 약자로 1971년 영국에서 시작 되었으며  
친환경 농가 등의 장소에서 하루에 만나질 일손을 도와주고 숙식을 제공받는 것으로  
전 세계 150여 국가에서 시행되고 있는 글로벌 네트워크 활동입니다.

우프는 신뢰와 지속 가능한 글로벌 커뮤니티 구축을 목표로, “비 화폐 교환”에 따른  
문화 및 교육 경험을 촉진하며, 유기농가와 자원봉사를 연결하는 세계적인 운동입니다.

## 우프의 목적



봉사를 통한 노동을 제공함  
으로서 일손이 부족한 농가  
에 도움이 되도록 한다.



도시 거주자들에게 농촌에  
서의 삶을 경험할 수 있는  
기회를 제공한다.



친환경적인 농법을 경험하  
여 이를 인식하고 유용한 정  
보를 공유하여 확산한다.



서로 다른 지역 및 국가의  
사람들이 만나 서로 다양한  
문화를 교류한다.

## 우프의 용어



### 우퍼

우프 호스트 농가에서  
하루에 4~6시간 일손을 돕고  
숙식을 제공받는 봉사자입니다.



### 호스트

친환경 및 유기농 농사를 지으며  
우퍼에게 숙식을 제공하고  
경험과 삶의 철학을 나누는 분입니다.



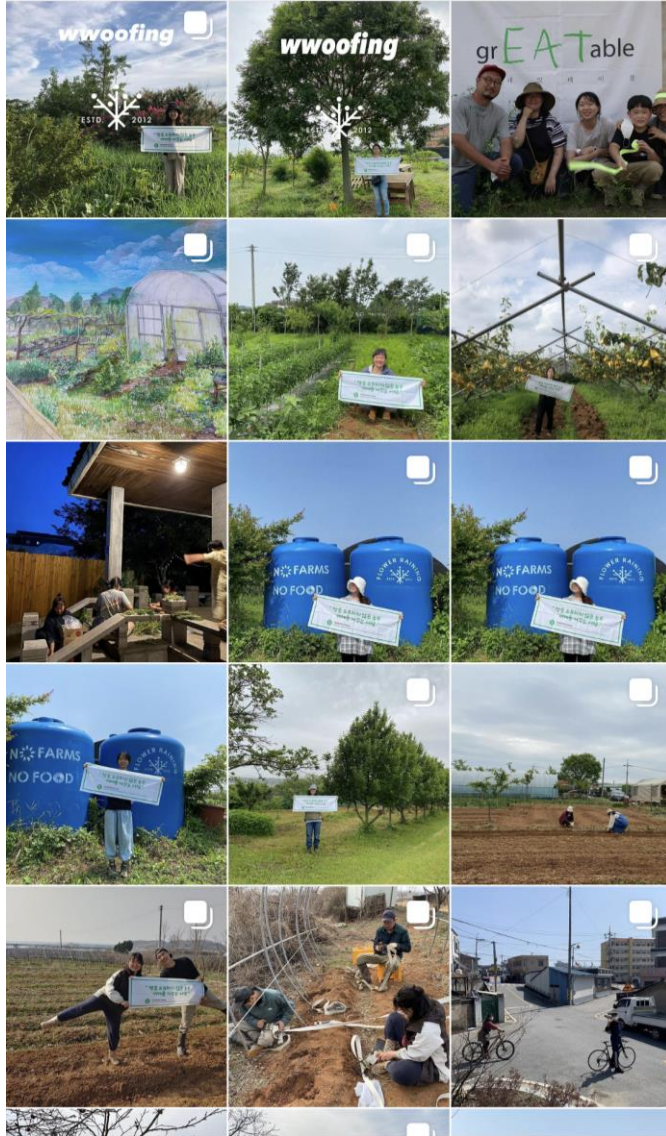
### 우핑

우퍼와 호스트가 존중하는  
마음으로 각자의 역할을 수행하는  
활동을 의미합니다.

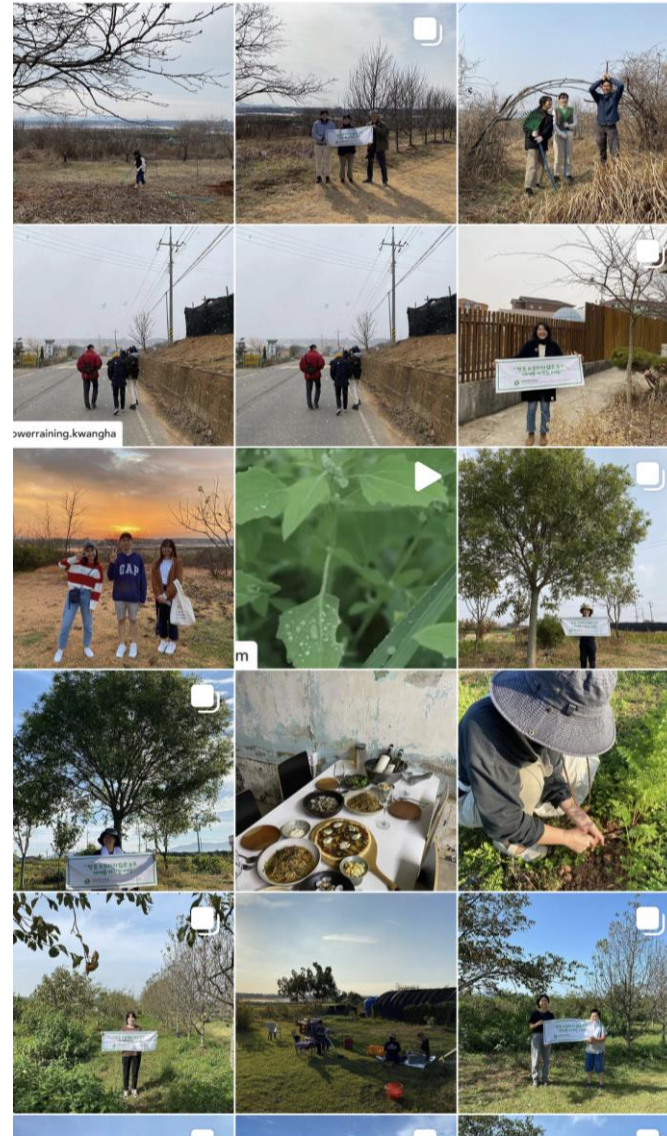




#꽃비원우핑



#꽃비원우핑



## Step 2 **적정규모**



**1 × 100** (품목 × 관계)

**적정규모와 관계유지**

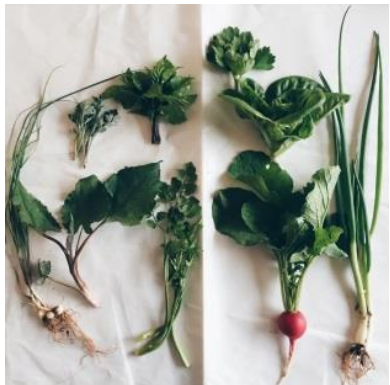
불특정 다수의 소비자를 대상으로  
다수가 경쟁하면서 유통시장에 팔아야 한다.

**10 × 10** (품목 × 관계)

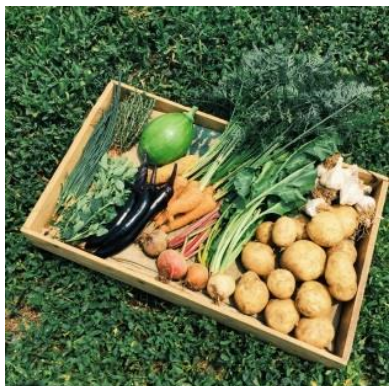
**적정규모와 관계유지**

나와 비슷한 생각을  
갖고 있는 그룹과 깊은 관계를 유지한다.





계절이 담긴  
꽃비원 꾸러미







**ON LINE**

페이스북  
인스타그램

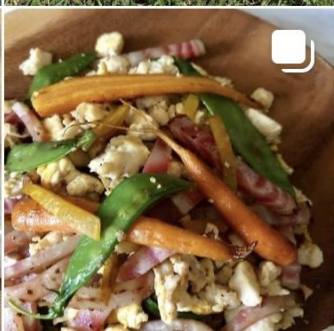
**OFF LINE**

마르쉐@  
꽃비원홈앤키친



#꽃비원꾸러미

...



ON LINE  
페이스북  
인스타그램





OFF LINE

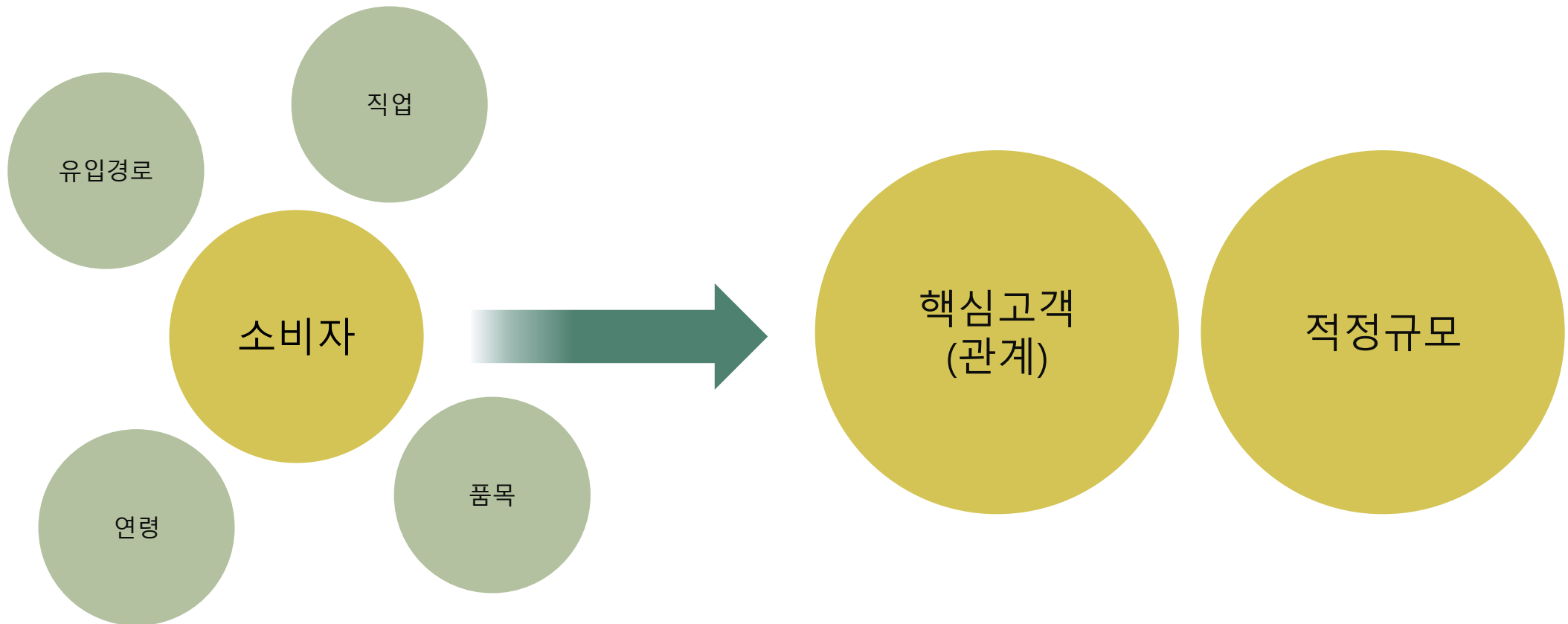
마르쉐@  
꽃비원홈앤키친



← 뒷 정원까지 마르쉐@ 서교 이어집니다. 😊

← 뒷 정원에도 농부3팀이  
마르쉐  
채소시장  
@ 서교  
슈퍼스타치  
11:00~15:00  
← 우보농장 초록손가락 배짱이농부  
marcheat.net



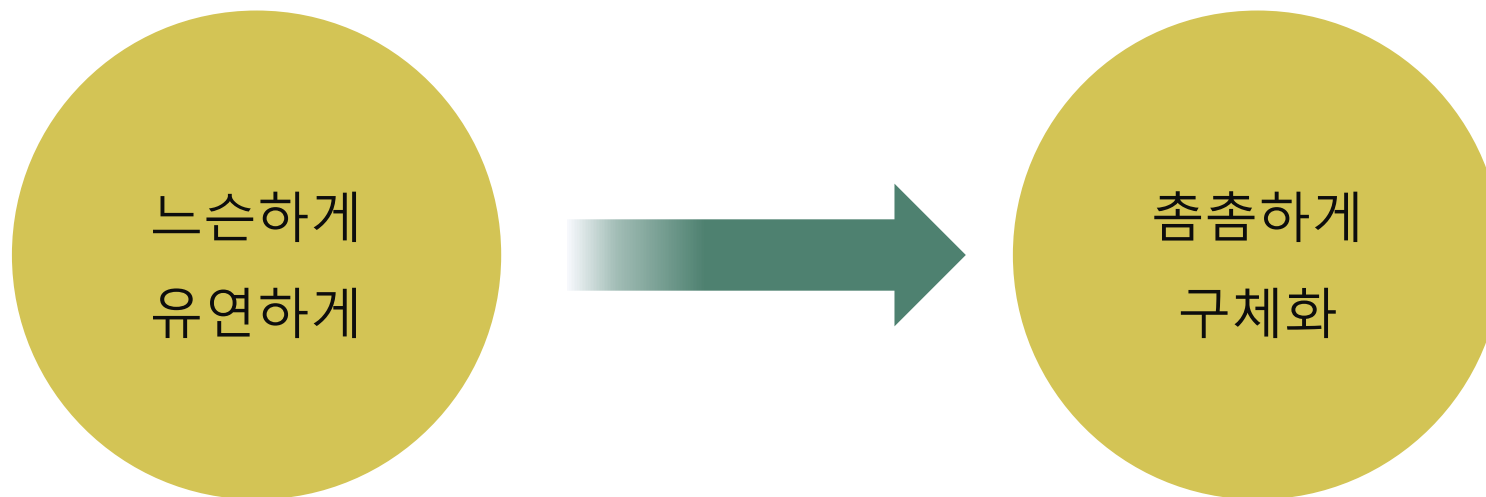


# Step 3 지속가능성

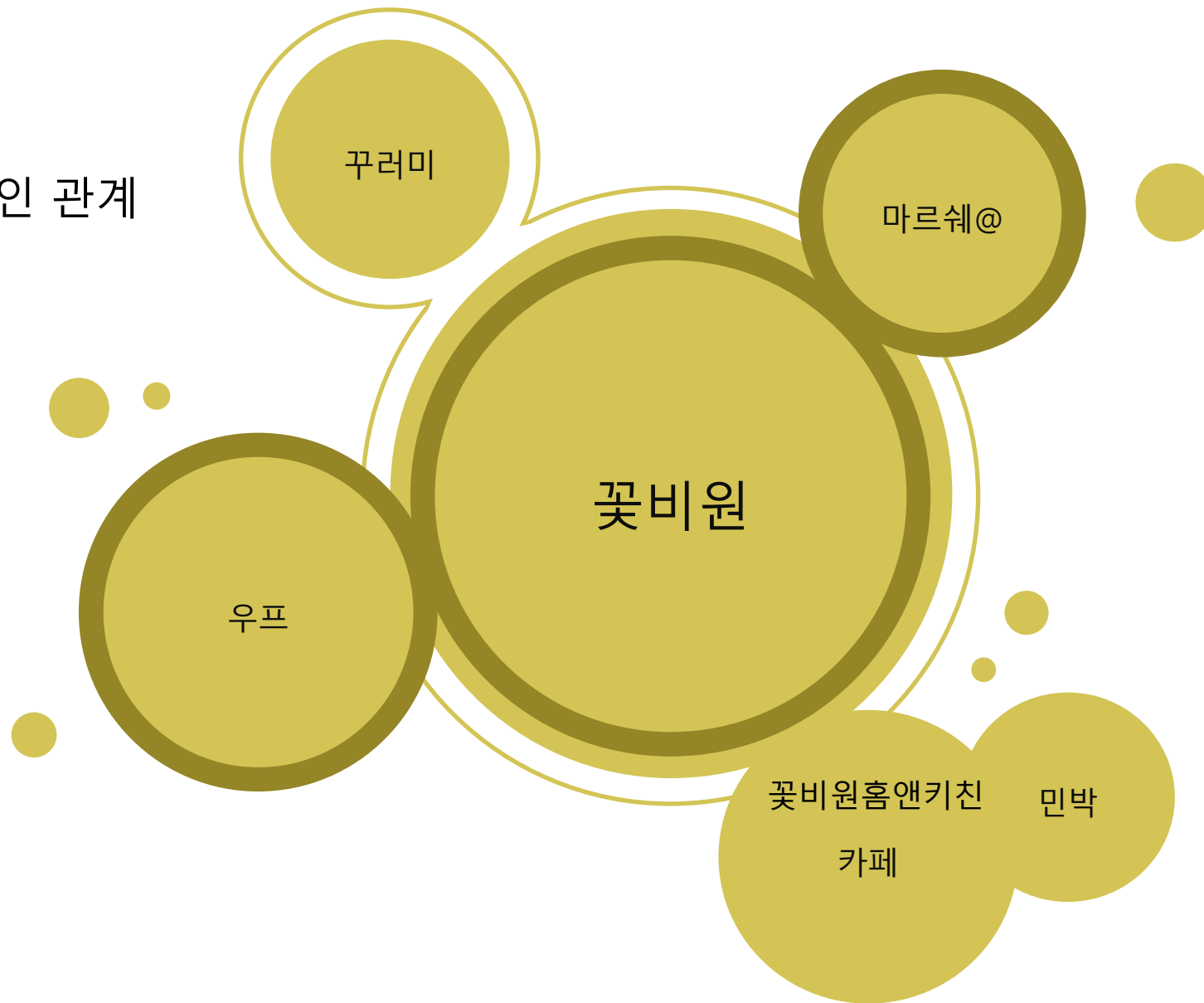


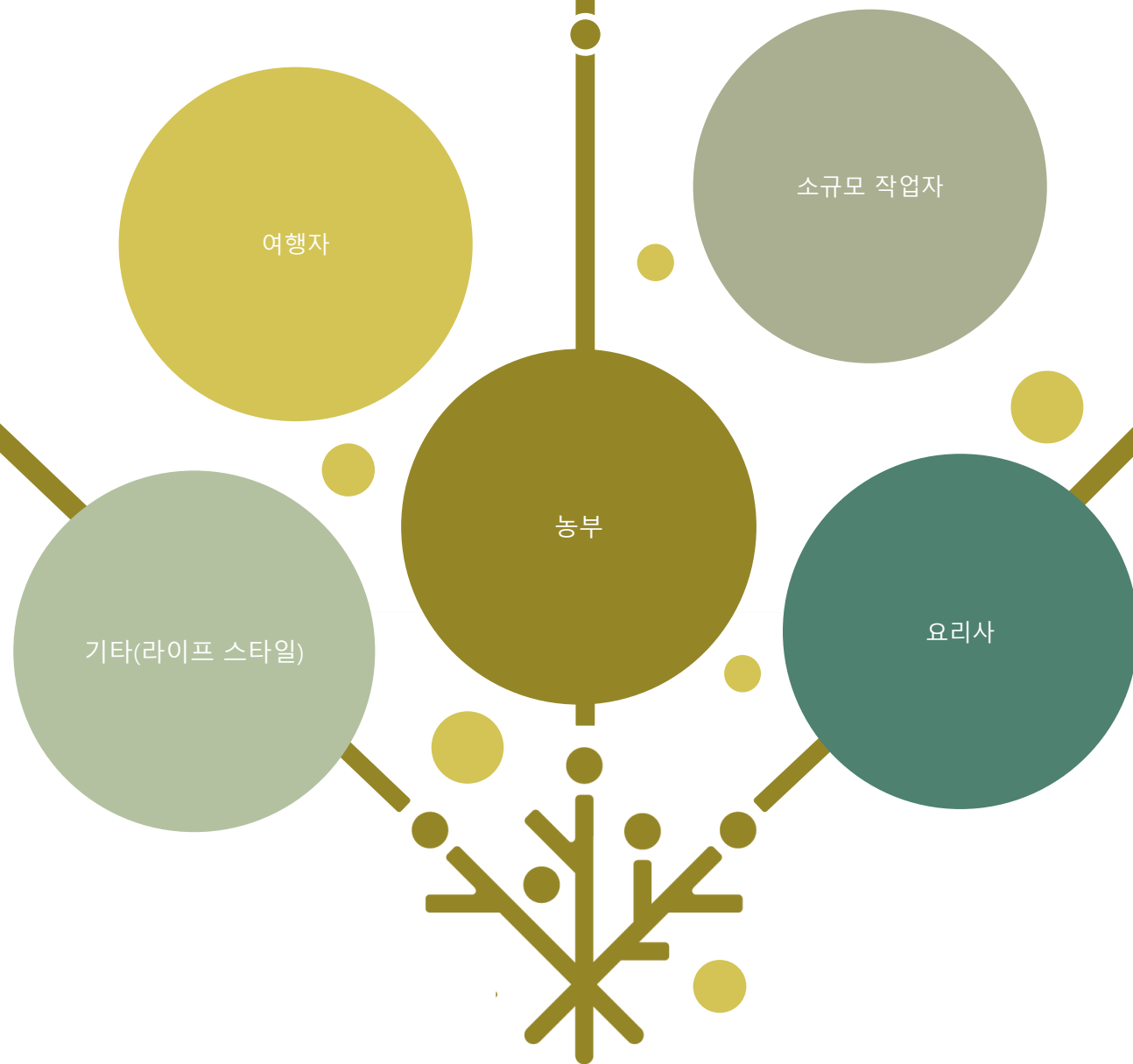
**Collaboration, 느슨한 연대**



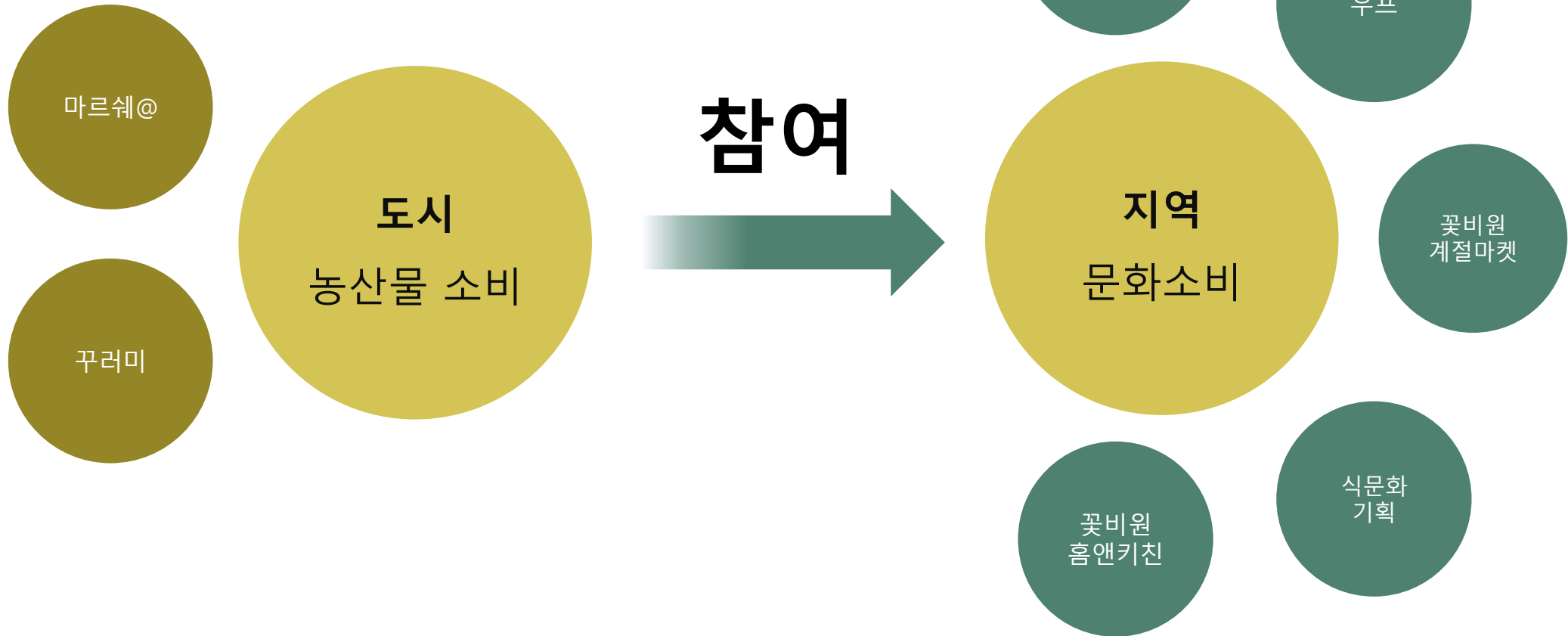


유기적인 관계









“양분이 없으면 음식도 없다.”

@꽃바위원

감사합니다.