

2025년 충청남도 민간위탁금으로 제작

2025

CHUNGNAM SOCIAL ECONOMY CENTER

충남사회적경제지원센터 주요사업 안내



충남을 따뜻하게 물들이는
사회적경제인의 신뢰받는 동반자



청운대학교 산학협력단
Chungnam University Industry-Academy Cooperation Foundation



충남사회적경제지원센터
CHUNGNAM SOCIAL ECONOMY CENTER

목 차

01 기본 현황	05
02 비전과 목표	07
03 조직도	09
04 24년 주요성과	11
05 25년 사업 안내	27



Tip 01

사회적경제는 삶의 질 증진, 빈곤, 소외극복 등 공공의 이익이라는
사회적가치 실현을 위해 협력과 호혜를 바탕으로
사회적경제 조직들의 생산, 교환, 분배, 소비가 이루어지는 경제시스템입니다.

기본현황

기본현황

기관명	충남사회적경제지원센터
센터주소	충청남도 청양군 청양읍 칠갑산로1길 31, 충남사회적경제혁신타운
수탁기간	2023년 1월 ~ 2025년 12월
수탁법인	청운대학교 산학협력단
조직구성	총 15명 (센터장 1, 팀장 4, 팀원10)
근거	충청남도 사회적경제육성에 관한 조례 제 16조

05



Tip 02

충남의 사회적경제기업은 **총 1,825개**입니다.

(예비)사회적기업

249개

(예비)마을기업

165개

협동조합

1,375개

자활기업

36개

(2024. 12. 31. 기준)

비전과 목표

비전과
목표

비전

함께하는 사회적경제, 힘센충남의 동력

목표

사회적경제의 전문화를 통한 **성과 고도화**
지역사회와 상생협력으로 **맞춤형 가치창출**
더 넓고 보다 깊은 **소통과 협력 활성화**

추진전략

사회적경제
전문성 강화



지역사회와
상생협력



소통·협력
활성화



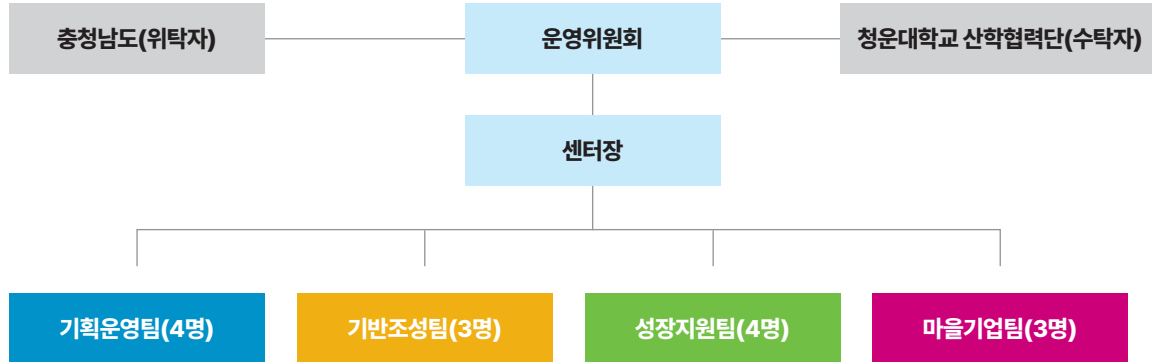


Tip 03

충남사회적경제지원센터는

사회적경제 조직의 발굴부터 자립에 이르는 단계까지
종합적인 서비스를 지원하는 중간지원조직입니다.

조직도



센터 사업기획 및 예산 총괄
 센터 운영 및 관리/홍보
 각종 위원회 관리 및 운영
 사회적경제 어울림 행사(기념행사)
 사회적경제 정책 개발 및 제언
 후원사업 유치 및 비예산사업 발굴운영
 사회적경제 홍보 활성화
 사회적경제 금융 활성화
 임팩트 투자 생태계 조성

☎ 기획운영팀 041-456-8120

시·군 생태계 조성 지원
 사회적경제 교육 운영
 사회성과지표 관리
 사회적경제 네트워크 활성화
 혁신타운 입주기업 성장지원
 사회적경제 상생 협력사업

☎ 기반조성팀 041-456-8126

사회적경제 상생 협력사업
 사회적경제 경영 컨설팅
 사회적경제 경영지원 플랫폼
 사회적경제기업 종합 안내서 제공
 혁신타운 입주기업 성장지원

☎ 성장지원팀 041-456-8130

사회적경제 기업 진입지원
 마을기업 DB관리 및 현장지원
 마을기업 판로지원
 사회적경제 진입 교육 플랫폼 운영

☎ 마을기업팀 041-456-8134

Tip 04

이메일서비스(**센터-링**)와 카카오톡 알림 서비스(**사경이을**)를 추가하면
다양한 사회적경제 소식을 받을 수 있어요!



센터-링
구독하기



사경이을
구독하기

사회적경제 전문성 강화

도민, 창업, 종사자, 네트워크 등 그룹형 전문교육 제공

24년
주요성과

주요사업성과

1. 사회적경제 전문성 강화

1) 사회적경제 교육 운영



총 68회, 701명 참여

SVI 이해 교육	2회, 71명
SVI 그룹 컨설팅	12기업, 34회
중간지원조직 역량강화	2회, 59명
e나라도움 활용	2회, 51명
협동조합 전문가 보수교육	1회, 9명
협동조합 설립 파견 교육	14회, 88명
사회적경제 실무교육	4회, 128명
사회적경제 인식확산 파견교육	9회, 263명

1. 참여자 맞춤형 교육 설계를 통한 만족도 제고
2. 이론 및 실습교육을 통한 실무자의 업무능력 향상
3. SVI 인식확산 및 실제 측정 연계

주요사업성과

1. 사회적경제 전문성 강화

2) 사회적경제 네트워크 활성화



총 39회, 55개 기관
695명 참여

광역시군 네트워크 조직 회의	5회, 39기관, 73명
중간지원조직 협의체 운영	7회, 22기관, 33명
시군순회간담회	6회, 56명
네트워크 구축회의	17회, 206명
신규회의체 개발	3개, 14기관, 27명
지원사업 공동 설명회	1회, 300명

1. 광역~시군 중간지원조직간 중복사업 예방
2. 네트워크 간 협업 증가
3. 기관 간 네트워킹을 통한 사회적경제 활성화 사업 수행능력 강화



Tip 05

임팩트펀드란?

경제적 성과를 기반으로 사회문제해결과 사회적가치 창출을 통한
긍정적 영향력을 발휘하는 혁신성과 성장성이 있는 사회적경제조직에 투자하는 펀드

사회적경제 전문성 강화

도민, 창업, 종사자, 네트워크 등 그룹형 전문교육 제공

24년
주요성과

주요사업성과

1. 사회적경제 전문성 강화

3) 사회적경제 창업교육



총 11개 팀 창업진행

(주식회사, 사회적협동조합 등)

소셜그라운드 프로젝트	7개 시군, 총 34회, 406명
부트캠프	1회, 75명
멘토링	34회, 68시간
데모데이	16개팀 중 7개팀 시상

1. 사회문제 해결 아이디어 및 실행 주체 발굴로 지역 사회 발전에 기여
2. 교육을 통한 창업 기술 등 참여자 역량 강화
3. 사회적경제 영역의 실제 창업 연계



사회적경제 창업교육



Tip 06

자금이 필요하다면? **충남 사회적경제 기금**을 이용해보세요!

①신용대출 5.1% ②담보대출 4.7% (분기별 변동금리)

*사회적가치 평가를 통해 36개월 간, 2% 이자지원

지역사회와 상생협력

광역,시·군별 연계 협력을 통한 예산절감 및 효과성 증대

24년
주요성과

주요사업성과

2. 지역사회와 상생 협력

1) 경영지원 플랫폼



전문가 경영컨설팅	40기업/기관/단체, 82회 상담
플랫폼 교육콘텐츠	4편 제작, 평균 조회수 1천회
지원사업 업데이트	490건 정보공유
= 직간접 효과	11.9억원
= 중앙정부 시범사업 선정	6억
= 사업비 및 후원금 유치	2억9천
= 기업 비용발생 예방	3억(추정)
= 예비사회적기업지정	1건 지원

1. 기업맞춤형 컨설팅을 통한 경영 애로사항 해소
2. 전문가 풀 운영을 통한 분야별 세부컨설팅 제공
3. 중앙정부 사업 등 사업비 및 후원금 유치 지원을 통한 매출 증대 기여

주요사업성과

2. 지역사회와 상생 협력

2) 지역특화 콘텐츠 (판매기획전, 사회적금융)

총 7회, 73.5백만원 매출
3,670명 참여



따숨마켓	2회, 51백만원 매출, 1,500명
내포마라톤 연계	1회, 2.2백만원 매출, 300명
생태로운 가을나들이	1회, 10백만원, 1,500명
도민과 함께 탄소중립 2040 실천	1회, 2.3백만원, 300명
팝업매장(물무생협, 천안아산역)	2회, 198개 제품 입점, 8백만원
사회적금융	설명회 2회, 경영컨설팅 연계 17일, 포럼 1회, 70명

1. 사회적경제기업 오프라인 판로 지원
2. 기획전을 통한 사회적경제 홍보 및 이미지 제고
3. 사회적금융 사업 이해도 제고 및 접근성 향상

Tip 07

2024년 충남사회적경제지원센터 **CSR 실적 및 사례**가
궁금하다면 아래의 QR 코드를 확인해보세요!



2024 충남사회적경제
CSR 실적 및 사례 안내서
바로가기

지역사회와 상생협력

광역·시·군별 연계 협력을 통한 예산절감 및 효과성 증대

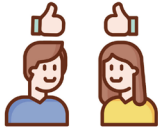
24년
주요성과

주요사업성과

2. 지역사회와 상생 협력

3) 민관 CSR 협력 - 1

업무협약 **21개** 기관, **15건**



청운대학교 사회서비스대학, 당진시 도시재생지원센터, 백석대학교,
대천노인회 충남연합회(경로당광역지원센터), 아산시 도시재생지원센터,
충남사회혁신센터, (사)재해극복봉사단연합, 세한대학교 AI 콘텐츠디자인학과,
호서대학교 LINC3.0 사업단, 선문대학교 위험사회 인문사회 융합인재사업단(H-USS),
국립해양생물자원관, 충남경제진흥원, 충남 청년마을(사회적협동조합 온아스·아산,
초록고끼리·홍성, (주)잇는연구소·예산, (주)5대발전소·태안),
(사)전남마을기업협의회, 충남마을기업협회, 전남사회적경제통합지원센터,
충청남도 소상공인연합회, 아산공예창작지원센터

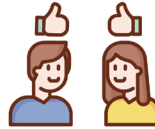
1. 지역경제 활성화 및 유관기관 연계사업 협력시스템 구축
2. 아산시 도시재생 포럼 부스 운영

주요사업성과

2. 지역사회와 상생 협력

3) 민관 CSR 협력 - 2

쇼미더임팩트 누적
투자/자금유치 성과 **61억원**



서부발전 후원사업 3억원 유치, 4개 사업 수행
사회적경제 해외판로 5개 기업 지원
사회적경제 지역 문제 해결기업 5개 기업 지원
체인지메이커와 함께하는 협력체계 구축
2개 네트워크 협업사업 개발
쇼미더임팩트 시즌4 11개 IR 개발, 3개 투자 연계 중

1. 4년간 지역 공기업인 서부발전과 지속적인 후원·협력 관계 유지 및 지속 사업으로 프로젝트 상생 브랜딩
2. 지역의 임팩트 투자 생태계를 구축하고, 투자 연계 및 관련 성과지속 창출



Tip 08

매년 7월 1일 사회적기업의 날, 7월 첫째 주 토요일 협동조합의 날 및
이전 1주 협동조합 주간을 기념하기 위하여 **사회적경제주간**으로 운영하고 있습니다.

소통협력 활성화

인식확산에 따른 참여율 증대, 혁신타운에 대한 관심도 환기, 행사 협업을 통한 예산 절감 및 참여율 증가

24년
주요성과

주요사업성과

3. 소통협력 활성화

1) 사회적경제 홍보 활성화



센터 홍보채널 스케일업 유료광고 18회,
팔로워 이벤트 2회 진행
338명 참여
센터 홍보물 발간 매거진 2회, 조화수 1,000회
정보제공 메일, 카카오톡 발송 78회
오프라인 홍보 19회, 8,800명 참여
홍보지원단 한울 10명, 79회 홍보물 제작 및 배포

1. 수요자 맞춤형 사회적경제 정보 제공
2. 센터 팔로워 증가를 통한 정보 확산 기여
3. 청년층을 타겟으로 한 인식확산 및 홍보물 제작

주요사업성과

3. 소통협력 활성화

2) 사회적경제 어울림 행사



행사 및 이벤트 3회
897명 참여

사회적경제 주간행사(7월) 36개소
홍보영상 제작 및 배포 1회 진행, 55명 참여
SNS 영상 이벤트 57개 부스 운영
사회적경제 한마당(11월) 842명 참여
9개 포럼 운영
공동주관 및 협력기관 29개

1. 충남도민 대상 사회적경제 인지도 및 긍정적 인식 확산
2. 충남 사회적경제인의 자긍심 고취 및 네트워크 형성

Tip 09

충남의 사회적경제기업 현황 파악과 사회적경제 관련 정책 제안을 위해
‘2024 충남 사회적경제 실태조사’를 진행했습니다.
결과가 궁금하다면 아래의 QR코드를 확인해보세요!

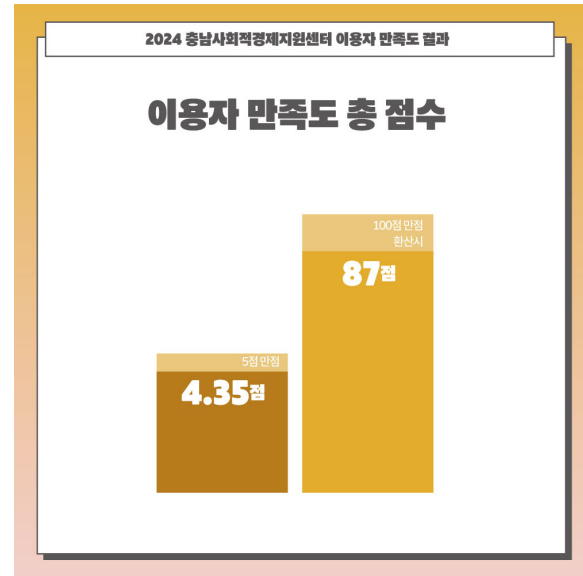
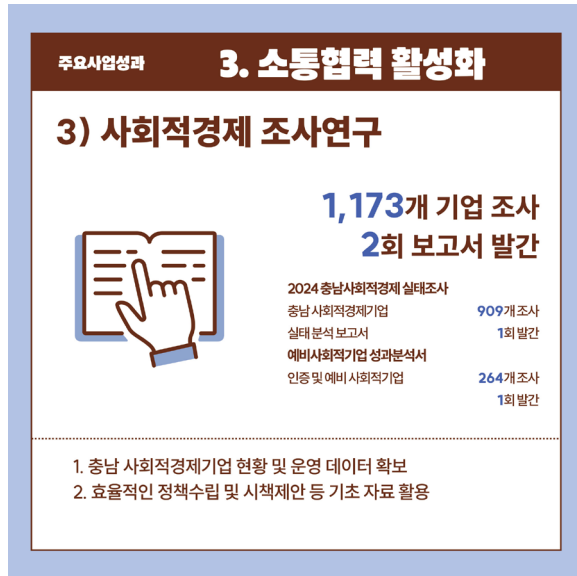


2024 충남 사회적경제
실태조사 보고서
바로가기

소통협력 활성화

인식확산에 따른 참여율 증대, 혁신타운에 대한 관심도 환기, 행사 협업을 통한 예산 절감 및 참여율 증가

24년
주요성과



2024 충남사회적경제지원센터 이용자 만족도조사 결과



Tip 10

사회적경제기업 진입부터 성장까지!
마을기업팀에서 원스톱으로 빠르게 지원해드립니다.

마을기업팀(041-456-8134)

사회적경제기업 진입지원

전문컨설팅에 기반한 (예비)사회적기업의 양적 확대 및 질적 향상 지원

24년
주요성과

주요사업성과 4. 사회적경제기업 진입지원

1) 사회적경제기업 진입지원



진입교육 및 컨설팅 교육 25회, 참석자 238명,
상담 112건
예비사회적기업 진입 매뉴얼북 150부 제작 및 배포

1. 사회적경제 진입장벽 해소
2. 사회적경제 진입 희망자들에게 간편한 정보 전달

주요사업성과 4. 사회적경제기업 진입지원

2) 온라인 교육플랫폼 운영



우리마을에듀
신규가입 68건
교육수로 69명,
사업계획서 작성법 등
3개 강좌 추가 제작 업로드

1. 사회적경제기업 기초 교육 및 지원제도 정보 상시 제공
2. 마을기업 온라인 필수교육 제공
3. 온라인 교육 대상자들의 효율적인 관리를 통한 진입 향상

Tip 11

2024년 충남사회적경제지원센터 이용자 만족도조사 결과를
카드뉴스로 보기 쉽게 확인할 수 있습니다.



이용자 만족도조사 결과
보러가기

사회적경제기업 진입지원

전문컨설팅에 기반한 (예비)사회적기업의 양적 확대 및 질적 향상 지원

24년
주요성과

주요사업성과 4. 사회적경제기업 진입지원

3) 마을기업 판로지원



총**3회**, **5천만원** 매출

온라인 김장전 5개 기업 참여, 1천8백만원 매출
온라인 판매전 10개 기업 참여, 3천2백만원 매출

1. 온라인 판로 활성화에 어려움을 겪는 마을기업에 기회 제공
2. 온라인 매출, 마케팅 지원을 통한 영업자생력 확보

주요사업성과 4. 사회적경제기업 진입지원

4) 사회적경제기업 관리 및 선정 지원



선정지원 **17건**
모니터링 **103개**

마을기업 선정지원 재지정 2건, 고도화 3건,
모두에 1건, 제도약간설팅 1건
현장모니터링 103개소(유선 13개, 방문 90개)
예비사회적기업 선정 지원 10개소

1. 현장 방문을 통한 당사자와의 관계 형성
2. 예비사회적기업의 원활한 진입 지원
3. 사회적경제기업 데이터베이스 구축을 통한 효율적 관리



Tip 12

충남의 사회적경제 관련 기관은 충청남도 및 15개 시군(정책 및 사업) / 충남사회적경제지원 센터(진입, 성장, 지원) / 충남경제진흥원(유통판로지원) 등이 있습니다.

이외에도 [사]충남사회경제연대, 충남사회적기업협의회, 충남마을기업협회, 충남자활기업 협회, 충남사회경제네트워크 등 민간영역에서도 활발하게 활동하고 있습니다.



Tip 13

충남사회적경제혁신타운이 충청남도내 사회적경제 협업, 네트워킹의 혁신 거점으로
2025년 4월 청양군에 오픈했습니다!
혁신타운의 상주기업 및 등록기업으로 진입시 다양한 인센티브가 제공됩니다.]



혁신타운 입주 공고문
바로가기

혁신타운 연계 성장 지원 신규 ☆☆

혁신타운 성장 거점화 및 인식확산을 위한 연계 사업

25년
주요사업

1
사회적경제
전문성장화

대상

충남 사회적경제 기업

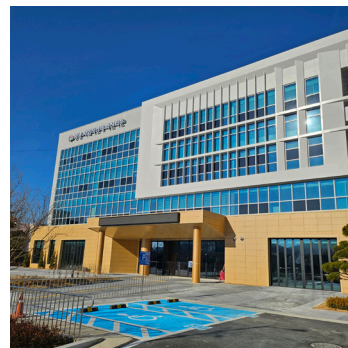
사업내용

· 혁신타운 성장 거점화

[입주기업 특화교육, 고향사랑기부제 답례품 개발, 제품 고도화, 투자유치 희망기업 Pool 관리]

· 혁신타운 인식확산 및 활성화

[팝업콘텐츠 제작, 투어 프로그램 운영, 혁신타운 메뉴얼 영상 제작, 지역 연계 행사, 포럼 진행]



담당

성장지원팀 041-456-8127 / 기반조성팀 041-456-8125 (입주기업 특화교육, 포럼)

29

추진일정

1	2	3	4	5	6	7	8	9	10	11	12	
				입주기업 특화교육 진행								
				고향사랑기부제 프로그램								
			제품 고도화 프로그램 / 혁신타운 팝업콘텐츠 / 투어, 위케이션 프로그램 / 지역 연계									
		혁신타운 메뉴얼 영상										
				혁신타운 활성화 포럼								
		투자유치 희망기업 Pool 관리										



Tip 14

ESG란?

환경(Environment), 사회(Social), 윤리경영(Governance)의 약자로
기업 활동에 친환경, 사회적 책임 경영, 지배구조 개선 등 투명 경영을 고려해야
지속 가능한 발전을 할 수 있다는 경영방식

사회적경제 교육 운영

사회적경제 주체들의 역량강화를 위한 교육 운영

25년
주요사업

1
사회적경제
전문성강화

대상

충남 사회적경제 기업, 사회적경제 활동가, 충남도민 등

사업내용

• 사회적경제 역량강화 교육

[초기창업자 대상 교육, 고도화 교육, 중간지원조직 종사자 역량강화 교육 등]

• 사회적경제 인식확산 교육 [충청남도 청년 대상 인식 확산 및 기업이 사례 교육 등]

• 기타 기획 교육 [담당공무원, 경제진흥원 등 유관기관 교육]

담당

기반조성팀 **041-456-8125**



31

추진일정

1	2	3	4	5	6	7	8	9	10	11	12
			역량강화 교육				역량강화 교육				
				지원조직 워크숍							
		인식확산 교육						인식확산 교육			
기타 기획 교육											

Tip 15

사회적가치지표, SVI란?

사회적경제기업이 사회적목적을 갖고 조직운영을 통해 창출하는 사회적성과와 영향을 측정하는 공적인 지표입니다. 제4차 사회적기업 기본계획에 따라 사회적가치 평가 결과가 공공구매와 세제 혜택 등과 연계될 예정이며, 다양한 정부 지원 사업의 평가 지표로 활용되면서 SVI 측정의 중요성이 더욱 커지게 되었습니다.



사회적가치지표(SVI) 맞춤형 컨설팅 신청 *예산소진시까지 진행

사회성과 지표 관리 신규 ☆☆

사회성과관리를 통한 사회적경제기업의 사회적 성과 정량화

25년
주요사업

1
사회적경제
전문성강화

대상

충남 사회적경제 기업

사업내용

- 사회적가치지표(SVI) DB 관리
- 사회적가치지표(SVI) 교육 및 컨설팅
- 사회성과고도화 [고도화 사업, 임팩트 리포트 발행 등]
- 사회적가치 확산 [기업 사회성과 소개자료 및 홍보물 제작]

담당

기반조성팀 041-456-8126

추진일정

1	2	3	4	5	6	7	8	9	10	11	12
		SVI DB 관리 / SVI 교육 및 컨설팅									
				사회성과 고도화							
								사회적가치 확산			



Tip 16

고민 아닌 신청으로 해결하세요!

경영지원플랫폼 '씨앗' 컨설팅 창구는 365일 열려있습니다!



씨앗 홈페이지
바로가기

경영지원 플랫폼

현장 수요를 반영한 경영지원 컨설팅 연계 및 지원사업 정보, 경영 정보 콘텐츠 제공

25년
주요사업

2
지역사회와
상생협력

대상

충남 사회적경제 기업

사업내용

• 경영 지원 컨설팅

일반경영컨설팅	피어컨설팅
법률, 행정, 인사노무, 세무회계, 지식재산,경영전략, 해외수출, 기타 일반 경영 관련 영역 컨설팅 (동일 주제 최대 3회)	홍보-마케팅 영역 *사회적경제기업 연계 컨설팅 (*충남사회적기업협의회 소속 기업) (동일 주제 최대 3회)

• 경영지원플랫폼 활성화 콘텐츠 제작



담당

성장지원팀 041-456-8129

추진일정

1	2	3	4	5	6	7	8	9	10	11	12
예산소진시까지 상시운영											



Tip 17

지역을 따뜻하게, 자연에 숨을 불어넣는 **'따숨마켓'**으로 모두 놀러오세요!

10월 중 / 독립기념관 일대(충남 천안시)

사회적경제 상생 협력사업

지역자원 연계를 통한 사회적경제기업의 역량 강화 및 지역문제해결

25년
주요사업

2
지역사회와
상생협력

대상

대학, 당사자조직, 중간지원조직, 유관기관



사업내용

- 사회적경제 네트워크 지원 [시군순회간담회, 협력 회의 지원, 신규 협업구조 개발, MOU 체결 등]
- 지역특화 사업개발 [협업 프로젝트 개발, 사회적가치 활성화 프로그램 운영 등] 확대 ☆☆
- 사회적경제기업 네트워킹 데이 운영 [선진지견학, 네트워크, 자원연계 등 네트워킹 데이 운영] 신규 ☆☆

담당

기반조성팀 041-456-8124

추진일정

1	2	3	4	5	6	7	8	9	10	11	12
	사회적경제 네트워크 회의 / MOU 체결										
	시군순회간담회			지역특화 사업개발							
				네트워킹 데이							



Tip 18

사회적경제기업 대상 공공구매 활성화를 위해
기업정보가 담긴 **사회적경제기업 종합 안내서**를 관련 공공기관에 제공합니다!

사회적경제기업 종합 안내서 제공 신규 ☆☆

사회적경제기업에 대한 구매처 대상 종합 정보 제공

25년
주요사업

2
지역사회와
상생협력

사업내용

- (예비)사회적기업, 마을기업, (사회적)협동조합 등 400개 기업 이상
구매 정보가 담긴 안내서 제공

[기업 정보, 소개, 판매 제품·서비스 등]

담당

성장지원팀 **041-456-8127**



추진일정

1	2	3	4	5	6	7	8	9	10	11	12
		안내서 제작 및 배포									

Tip 19

센터 SNS를 구독해보세요! 사회적경제 정보 공유와 팔로우 이벤트가 진행됩니다.



인스타그램



페이스북



유튜브

사회적경제 홍보 활성화

온오프라인 매체를 통한 사회적경제 인지도 제고 및 수요자 맞춤형 홍보사업 추진

25년
주요사업

3
소통협력
활성화

대상

충남 사회적경제 종사자 및 도민 등

사업내용

- 사회적금융 홍보 [홍보물 제작 및 배포, 사회적금융 포럼 진행]
- 센터 사업홍보(상시)
- 사회적경제 홍보물 발간 [매거진 발간, 사업보고서 발간 등]

담당

기획운영팀 041-456-8123



추진일정

1	2	3	4	5	6	7	8	9	10	11	12
	사회적금융 홍보물 제작 및 배포									포럼	
	센터 사업홍보										
						사회적경제 홍보물 발간					



Tip 20

충남 사회적경제인에게는 지지와 격려를,
충남도민에게는 사회적경제에 대한 긍정적인 인식 확산을 위해
‘충남 사회적경제 한마당’이 매년 하반기 진행 예정입니다.

사회적경제 어울림 행사

사회적경제인에게 다양한 정보를 제공하는 사회적경제의 축제의 장 진행

25년
주요사업

3
소통협력
활성화

대상

충남 사회적경제인, 충남도민

사업내용

- **사회적경제 한마당**
[사회적경제인 표창 등 기념행사, 세미나 및 포럼, 정보제공, 우수제품 판매 / 홍보 부스 운영]
- **사회적경제 주간행사** [오프라인 캠페인 진행, 사회적경제 인식확산 영상 배포 등]

담당

성장지원팀 **041-456-8127** (주간행사)/ 기획운영팀 **041-456-8123** (한마당)



43

추진일정

1	2	3	4	5	6	7	8	9	10	11	12
										한마당	
						주간행사					



Tip 21

지역소멸에 대응하는 사회적경제기업의 역할?

사회적경제는 지역 중심의 경제 활성화, 공동체 회복,
지속 가능한 자립 모델 구축을 통해 지역 내에서 중요한 역할을 수행합니다.

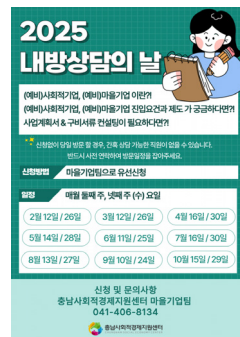
(예비)사회적기업·마을기업 진입 지원

25년 주요사업

4
마을기업
지원

사회적경제기업 진입을 희망하는 개인, 공동체, 기업 등

- 사회적경제기업 진입 상시상담 및 컨설팅
- 사회적경제기업 진입지원 수요 Pool 관리 신규 ☆☆
- 온라인 진입 교육 플랫폼 운영(우리마을에듀)
- (예비)사회적기업 전문 컨설팅 신규 ☆☆



마을기업팀 041-456-8133



1	2	3	4	5	6	7	8	9	10	11	12
사회적경제 진입 교육 / 교육 플랫폼 운영											
					(예비)사회적기업 전문 컨설팅						



Tip 22

마을기업에게는 온라인 판로 활성화를! 도민에게는 저렴하고 질 좋은 지역 농산물을!
기업과 도민 모두가 원하는 **마을기업 온라인 기획전**을 진행합니다.

마을기업 판로 지원

마을기업 판로 다각화를 통한 기업 경쟁력 강화

25년
주요사업

4
마을기업
지원

47

대상
충남 마을기업

사업내용

- 마을기업 오프라인 판로지원
- [플리마켓 연계, 박람회 참여 등, 홍보콘텐츠 제작 지원]
- 마을기업 온라인 판로지원 [김장전, 명절기획전 등]

담당

마을기업팀 041-456-8134



추진일정

1	2	3	4	5	6	7	8	9	10	11	12
		오프라인 판로지원									
						온라인 판로지원					



Tip 23

탄소중립이란?

인간의 활동에 의한 온실가스 배출을 최대한 줄이고,
남은 온실가스는 흡수, 제거하여 실질적인 배출량을 0으로 만든다는 개념으로,
탄소중립경제특별도인 충남에는 탄소중립을 실천하는 여러 사회적경제기업들이 있습니다.

사회적경제기업 관리

사회적경제기업 관리 및 선정 관련 행정업무 지원

25년
주요사업

4
마을기업
지원

대상

충남 사회적경제기업

사업내용

- 사회적경제기업 선정지원
- 사회적경제기업 관리 [마을기업 정기점검, 사회적경제기업 상시 모니터링 진행 등]
- (예비)사회적기업 성과분석서 제작

담당

마을기업팀 041-456-8133

추진일정

1	2	3	4	5	6	7	8	9	10	11	12
정기 / 특별 점검, 실태조사 / 상시 모니터링											
마을기업 선정지원											
		(예비)사회적기업 선정지원									
			(예비)사회적기업 사업보고서 / 분석 기관 공모 및 선정 / 성과 분석 진행								

<충청남도 공고 제2024-1886호>

2025년 신규 및 고도화 마을기업 모집 공고

2025년 마을기업 육성사업 추진계획에 따라 신규 및 고도화 마을기업 참여 희망 단체를 다음과 같이 공모합니다.

2024년 11월 22일

충청남도지사

1. 공고개요

- **(기간)** 2024. 11. 22.(금) ~ 2024. 12. 10.(화) / 18일간
- **(대상)** 의무교육 이수 및 지정요건 충족한 1~3회차(신규·고도화) 신청을 요청한 마을기업
 - **[1회차(신규) 마을기업]** 마을기업으로서 존속하고 자립할 수 있는 사업기반 구성 및 역량 제고를 위해 마을기업으로 지정되어 처음 사업비를 지원받는 기업
 - **[3회차(고도화) 마을기업]** 운영성과가 뛰어나고 마을기업 가치를 실현하는 우수한 기업이 대표 마을기업으로 성장할 수 있도록 3회차 사업비를 지원받는 기업
- **(보조금 지원) 1회차(신규) 없음, 3회차(고도화) 2천만원 이내**
 - ※ '25년도 정부예산(안) 결과에 따라 지향 및 지원 내용을 변동 가능
 - **보조금의 20% 이상 자부담 필수**
 - 1회차(신규) 신청 기업은 자부담 예산을 기준으로 사업계획서 작성
 - 청년마을기업·인구감소지역은 자부담 10% 이상, 중독해 없음

A dark gray circle containing the text "Tip 24" in white.

Tip 24

센터에서는 내부 인력 및 외부 자원 연계를 통해 찾아가는 상담서비스,
공모사업 참여 및 수주 지원, 유관기관 협력사업 진행 등
비예산으로 다양한 사업을 진행합니다.

(비예산)사회적경제 기반조성 사업

내부 인력 및 외부 자원 연계를 통한 사회적경제 전반에 걸친 기반 조성

대상

충남 사회적경제기업, 시군 행정, 유관기관 및 단체 등

기간

상시진행

사업내용

- 센터 인력 활용 상담 서비스 제공 [찾아가는 상담서비스 제공]
- 시군 중간지원조직 및 행정에 대한 교육 및 자문 확대 [시군 사회적경제 업무수행 지원]
- 사회적경제기업 공모(지원)사업 참여 지원 [공모(지원)사업 참여 및 수주, 투자유치 지원]
- 사회적경제 진입 유관기관 협력사업 [충남여성가족청소년사회서비스원, 충남경제진흥원, 충남연구원 등]
- 홍보 매체 발굴 확대 [전광판, 아파트단지 미디어보드 등 사회적경제 홍보 매체 발굴]

담당

기획운영팀 **041-456-8121**



Tip 25

2024년 충남사회적경제지원센터의 사업후기가 궁금하다면
아래의 QR코드를 확인해보세요!



2024년 센터 사업후기
바로가기

2025년 사업 기대효과

기대효과

(단위 : 천원)

구분		사업예산(A)	직접효과(B)	간접효과(C)	사업 효과액(E)
충청남도 민간위탁금(D)	전체 민간위탁금	1,284,000	1,284,000	-	1,284,000
	민간위탁금 중 [경영지원 플랫폼] 예산	30,000	30,000	90,000	120,000
후원금 (후원금 유치시 반영 예정)		-	-	-	-
사회적경제기업 투자 유치		-	-	500,000	500,000
비예산 사업 발굴 (위탁금 대비 10% 목표)		-	-	128,400	128,400
합계		1,284,000	1,284,000	718,400	2,032,400
위탁금 대비 사업효과 (E/D)		158%			

*간접효과 중 투자 유치의 경우 2022년 이후 누적액 수치임



충남 사회적경제기업의
성장과 상생, 소통 협력을 돕기 위해
충남사회적경제지원센터가 함께 하겠습니다



충남사회적경제지원센터

 **041-456-8120**

 **se@cnse.kr**