

브랜드 및 디자인 개발

- 사례와 실무를 중심으로 한 지식재산권 전략

Sep.-2024

충남사회적경제지원센터

차 례

A. 사례를 통해 배우는 브랜딩 전략

마케팅의 시작, 브랜드의 이해

캐치프레이즈, 각인, 부정연상, 상표권, CI/BI

B. 마케팅과 디자인 실무

마케팅의 침범, 디자인

패키지 사이즈, 황금비율, 빛과 색의 차이, 저작권

Session A.

사례를 통해 배우는 브랜딩 전략

1. 브랜드 개발 절차 ▶ ▶ ▶ 브랜드의 정의

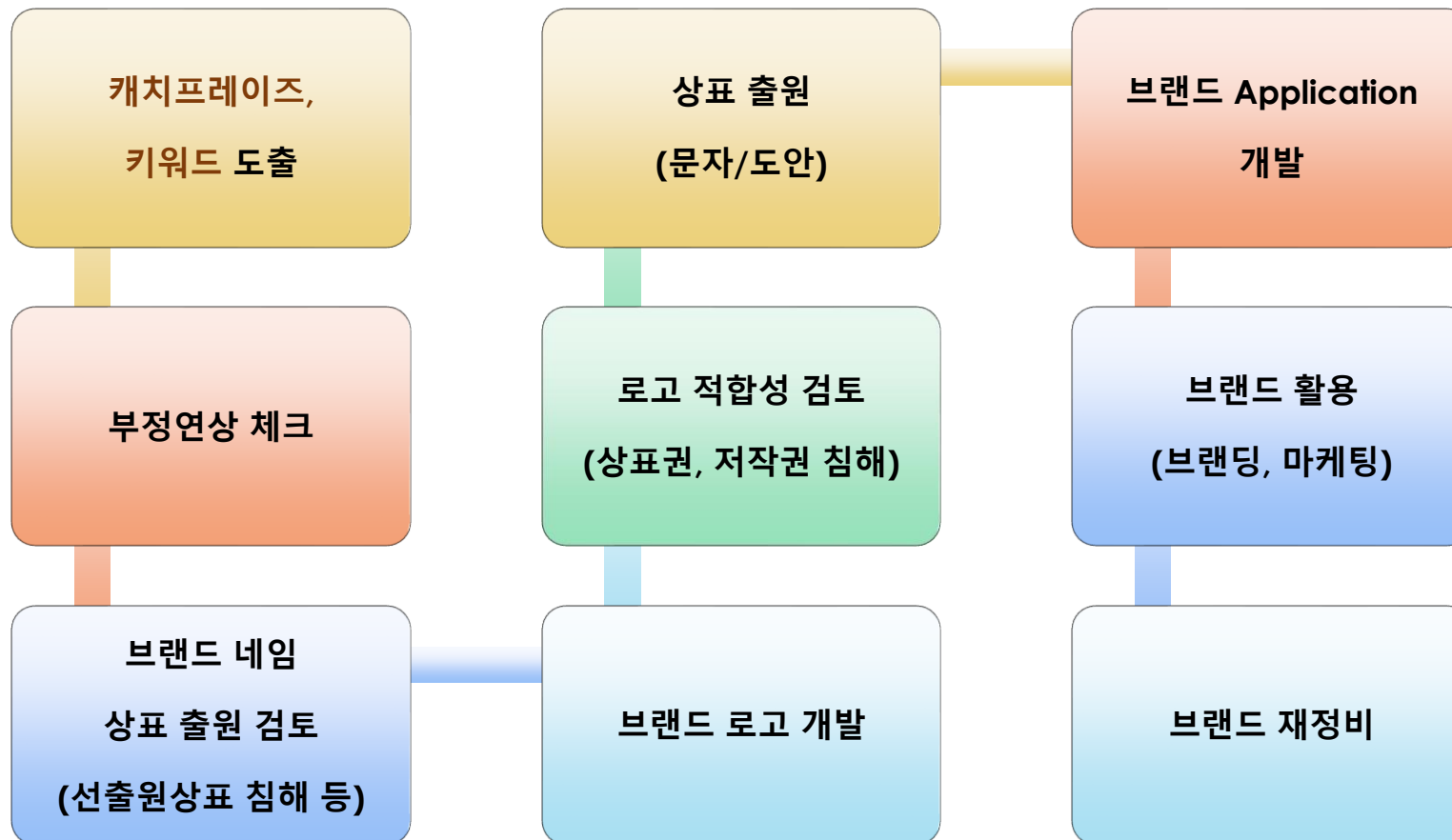
Brand: 중세이전 노르웨이에서 'Brandr'(소나 말에 불로 지지는 낙인)에서 유래함



제주도에서 말에 사용하는 낙인

- 나쁜 브랜드는 못생긴 브랜드가 아니라 기억나지 않는 브랜드다.
- 그 회사 직원도 손으로 그리지 못하는 브랜드 로고가 브랜드인가?
- 최고의 제품은 최초의 제품을 이기지 못한다.
- 소비자는 한 상품 군에서 10개 이상의 브랜드는 기억 못한다.

1. 브랜드 개발 절차 ▶ ▶ ▶ 개발 프로세스



2. 브랜드 개발 실패사례 ▶ ▶ ▶ 아름다움과 각인의 차이

여러분! 이 브랜드 로고를 평가해 주세요!!

워 크 홀 릭



2. 브랜드 개발 실패사례 ▶ ▶ ▶ 아름다움과 각인의 차이

보령시를 대표하는 40년 전통, 연 매출 500억 원의 강소기업, 대천김

대천김



2. 브랜드 개발 실패사례 ▶ ▶ ▶ 아름다움과 각인의 차이

4년간 브랜드 로고를 만든 사장님



2013년 특허청 상표 출원 **거절!**



2014년 특허청 상표 출원 **거절!**



익.숙.한 것.이 예.쁜.것.으.로 둔.갑.하.는 우리 뇌의 착각

2. 브랜드 개발 실패사례 ▶ ▶ ▶ 아름다움과 각인의 차이

정말 스타(CEO) 마케팅을 할 준비가 되셨나요?



2. 브랜드 개발 실패사례 ▶ ▶ ▶ 아름다움과 각인의 차이

사실 다들 비슷한 생각을 합니다.



산과 해, 강을 **약분**해 봅시다.

소비자의 인식에 무엇이 남을까요?

2. 브랜드 개발 실패사례 ▶ ▶ ▶ 아름다움과 각인의 차이

우리는 소비자들에게 무엇을 말하고 싶습니까?

안전한 식품을 만드는 기업입니다.

나눔을 실천하는 기업입니다.

고객의 안전을 최우선으로 합니다.

당신이 어려울 때 힘이 되겠습니다.

가족 같은 기업이 되겠습니다.

: : : : : : :

VS.

우리 회사는 엄청 예쁘고 멋진 로고를 갖고 있는 회사입니다.

브랜드 로고 Check point

내가 전달하고자 하는 메시지를 제대로 반영했는가?
상표 출원등록이 가능한 인식력과 차별성을 만들어냈는가?

튀는 것과 미친 것은 다릅니다.

상표법 제34조(상표등록을 받을 수 없는 상표)

1. 국가의 국기(國旗) 및 국제기구의 기장(記章) 등으로서 다음 각 목의 어느 하나에 해당하는 상표
2. 국가·인종·민족·공공단체·종교 또는 저명한 고인(故人)과의 관계를 거짓으로 표시하거나 이들을 비방 또는 모욕하거나 이들에 대한 평판을 나쁘게 할 우려가 있는 상표
3. 국가·공공단체 또는 이들의 기관과 공익법인의 비영리 업무나 공익사업을 표시하는 표장으로서 저명한 것과 동일·유사한 상표. 다만, 그 국가 등이 자기의 표장을 상표등록출원한 경우에는 상표등록을 받을 수 있다.
4. 상표 그 자체 또는 상표가 상품에 사용되는 경우 수요자에게 주는 의미와 내용 등이 일반인의 통상적인 도덕관념인 선량한 풍속에 어긋나는 등 공공의 질서를 해칠 우려가 있는 상표

<div> <div></div> <div>기록</div> <div></div> </div>	<div>[1] 족가네</div>
<div> <div>족가네</div> </div>	<div> <div> <div>상품분류 : 43</div> <div>출원(국제등록)번호 : 4120100012231</div> <div>등록번호 :</div> <div>출원공고번호 :</div> <div>도청코드 :</div> </div> <div> <div>출원인 : 오현규</div> <div>출원(국제등록)일자 : 2010.05.12</div> <div>등록일자 :</div> <div>출원공고일자 :</div> <div>대리인 : 노장오</div> </div> </div>
<div> <div></div> <div>기록</div> <div></div> </div>	<div>[2] 족가네</div>
<div> <div>족가네</div> </div>	<div> <div> <div>상품분류 : 43</div> <div>출원(국제등록)번호 : 4120100012230</div> <div>등록번호 :</div> <div>출원공고번호 :</div> <div>도청코드 :</div> </div> <div> <div>출원인 : 오현규</div> <div>출원(국제등록)일자 : 2010.05.12</div> <div>등록일자 :</div> <div>출원공고일자 :</div> <div>대리인 : 노장오</div> </div> </div>
<div> <div></div> <div>기록</div> <div></div> </div>	<div>[3] 족가네</div>
<div> <div>족가네</div> </div>	<div> <div> <div>상품분류 : 29</div> <div>출원(국제등록)번호 : 4020110063959</div> <div>등록번호 :</div> <div>출원공고번호 :</div> <div>도청코드 :</div> </div> <div> <div>출원인 : 오현규</div> <div>출원(국제등록)일자 : 2011.12.09</div> <div>등록일자 :</div> <div>출원공고일자 :</div> <div>대리인 : 노장오</div> </div> </div>
<div> <div></div> <div>기록</div> <div></div> </div>	<div>[4] 족가네</div>
<div> <div>족가네</div> </div>	<div> <div> <div>상품분류 : 29</div> <div>출원(국제등록)번호 : 4020110063960</div> <div>등록번호 :</div> <div>출원공고번호 :</div> <div>도청코드 :</div> </div> <div> <div>출원인 : 오현규</div> <div>출원(국제등록)일자 : 2011.12.09</div> <div>등록일자 :</div> <div>출원공고일자 :</div> <div>대리인 : 노장오</div> </div> </div>
<div> <div></div> <div>기록</div> <div></div> </div>	<div>[5] 북 족잡이 족가네</div>
<div> <div> <div>북잡이 족가네</div> </div> </div>	<div> <div> <div>상품분류 : 43</div> <div>출원(국제등록)번호 : 4120130029768</div> <div>등록번호 :</div> <div>출원공고번호 :</div> <div>도청코드 : 030418 030424</div> </div> <div> <div>출원인 : 정하진</div> <div>출원(국제등록)일자 : 2013.07.28</div> <div>등록일자 :</div> <div>출원공고일자 :</div> <div>대리인 :</div> </div> </div>
<div> <div></div> <div>기록</div> <div></div> </div>	<div>[6] 북족가네 북족가네</div>
<div> <div> <div>북족가네</div> </div> </div>	<div> <div> <div>상품분류 : 43</div> <div>출원(국제등록)번호 : 4120140015699</div> <div>등록번호 :</div> <div>출원공고번호 : 4120140100411</div> <div>도청코드 : 250313 260404 260418</div> </div> <div> <div>출원인 : 정하진</div> <div>출원(국제등록)일자 : 2014.04.22</div> <div>등록일자 :</div> <div>출원공고일자 : 2014.10.24</div> <div>대리인 :</div> </div> </div>

3. 부정연상 체크 ▶▶▶ 두마리 토끼, 상표권리와 브랜드 파급력

상표권리를 취득해도 브랜드 파급력이 없다면 무의미!

족가

(거절)

足家

(등록)



(등록)

4. 브랜드의 상표 출원 ▶ ▶ ▶ 상표권리의 차이



상표(40)



서비스표(41)



업무표장(42)



단체표장(43)

상

표



지리적표시단체표장(44)



상표/서비스표(45)



증명표장(47)



지리적표시증명표장(48)

4. 브랜드의 상표 출원 ▶ ▶ ▶ 설마 그런 바보가?

사업자등록증에 버젓이 상호가 찍혀 있는데 왜 이게 내 상표가 아닌가?!



법인명



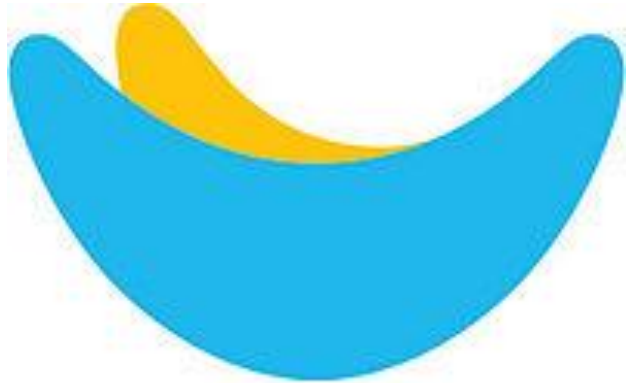
상호



서비스표

상호에 제재를 가할 수 있는 기관들

5. 브랜드 전략 ▶ ▶ ▶ C.I 전략



SPC



주식회사
샤니



삼림식품



PARIS BAGUETTE

5. 브랜드 전략 ▶ ▶ ▶ B.I 전략



오피러스



ipTIME



ipTIME N704BCM

Session B.

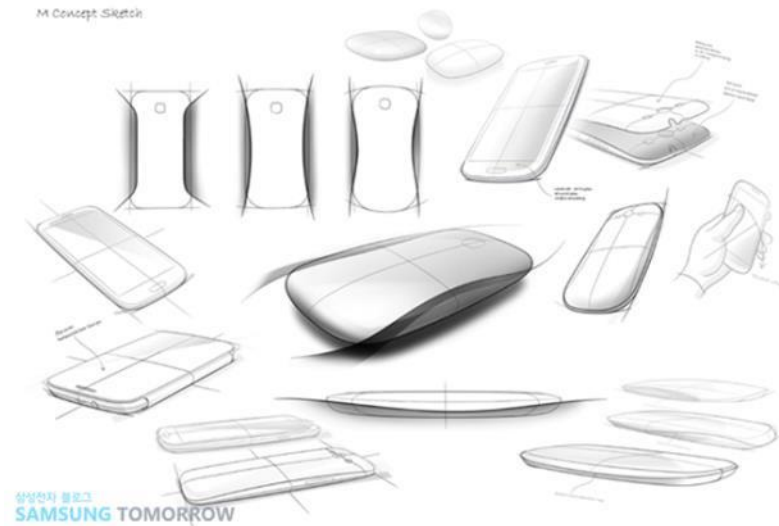
마케팅과 디자인 실무

1. 디자인의 종류

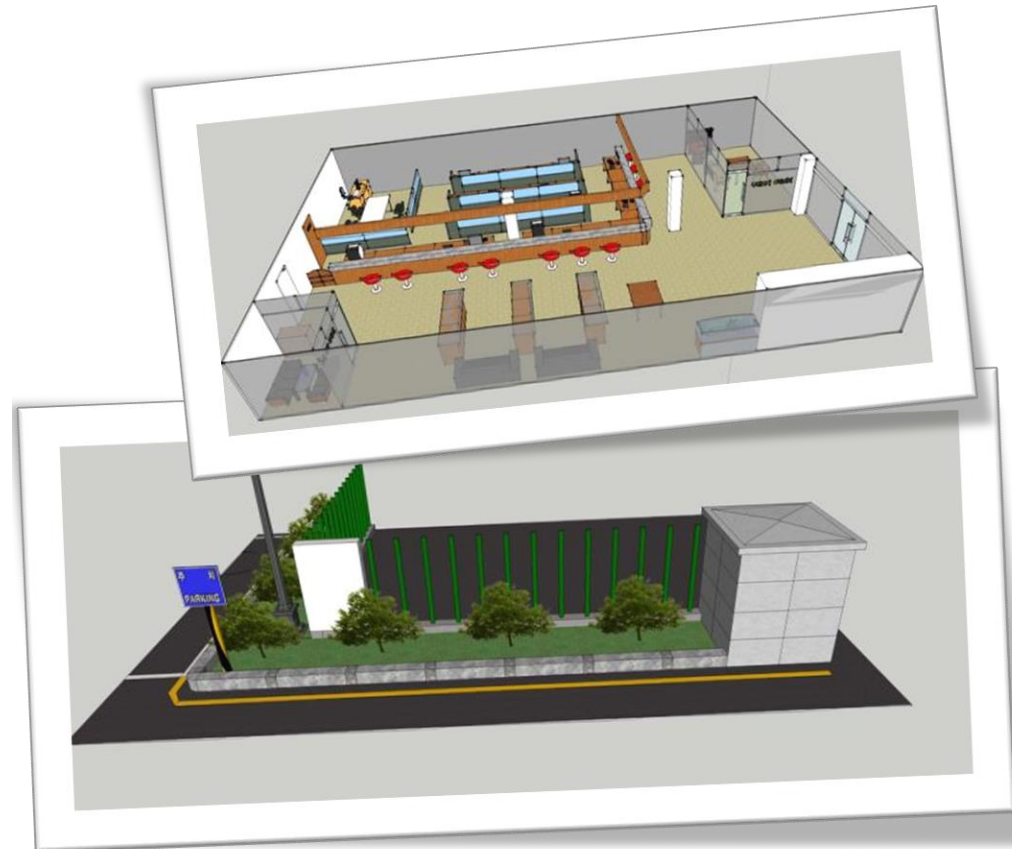
시각 디자인



산업 디자인

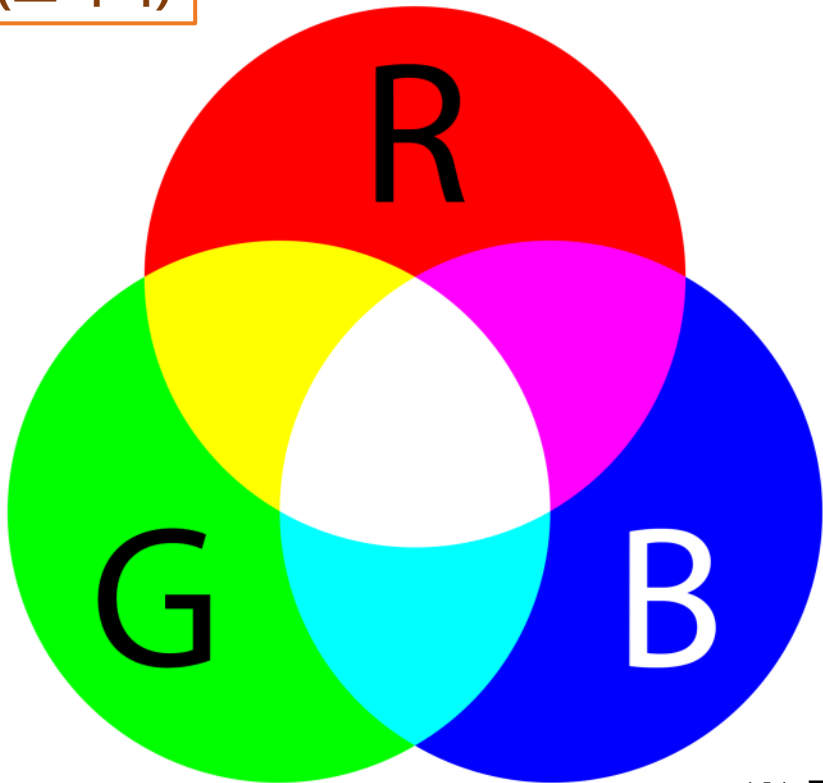


건축 디자인

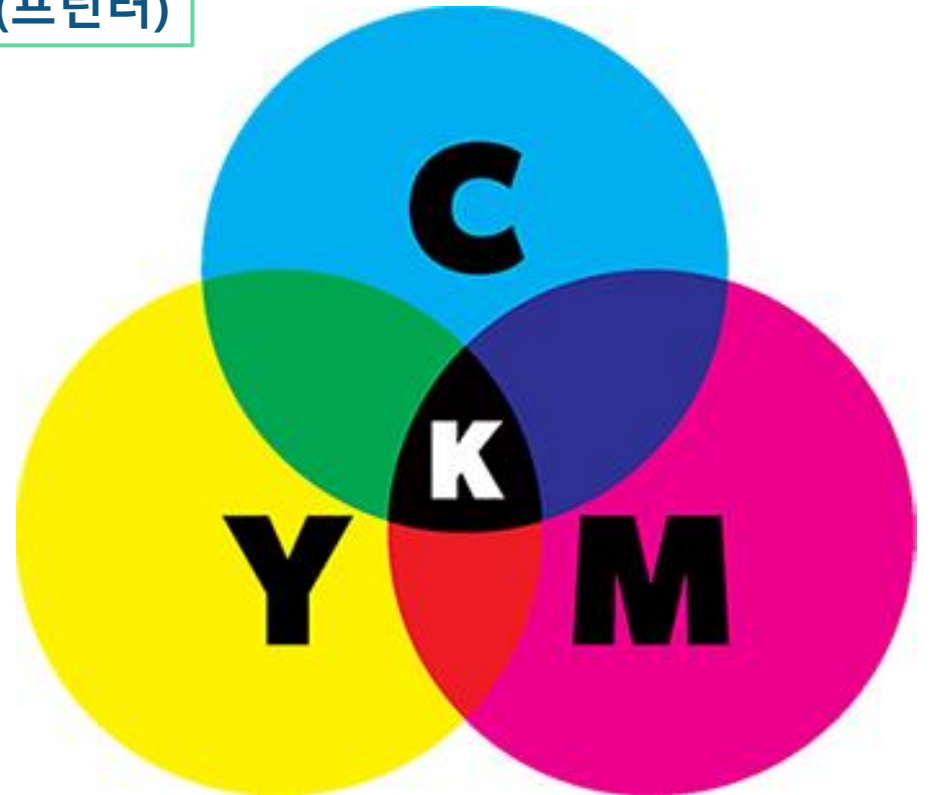


2. 빛과 색 ▶ ▶ ▶ 모니터와 인쇄의 차이

빛(모니터)



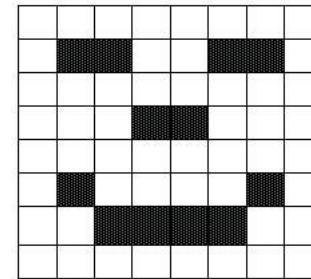
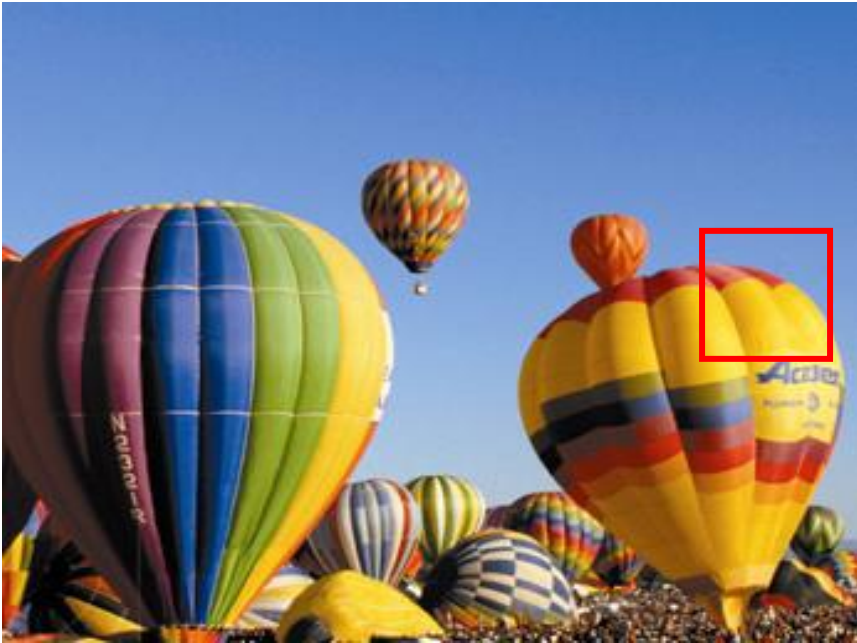
색(프린터)



Vs.

※ 패키지 디자인은 인쇄해서 보세요.

3. 비트맵(Bitmap)과 벡터(Vector) ▶ ▶ ▶ 비트맵의 특성

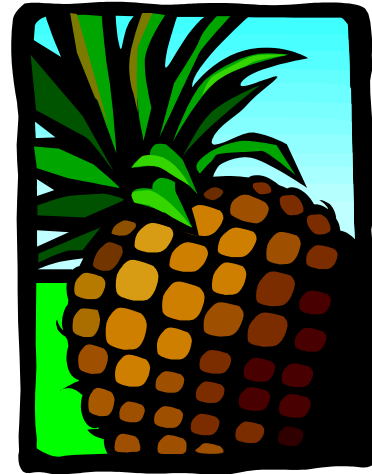


0	0	0	0	0	0	0	0
0	1	1	0	0	1	1	0
0	0	0	0	0	0	0	0
0	0	0	1	1	0	0	0
0	0	0	0	0	0	1	0
0	1	0	0	0	0	1	0
0	0	1	1	1	1	0	0
0	0	0	0	0	0	0	0

픽셀(PIXEL, 화소):
그림(Picture)과 요소(Element)의 합성어로 디지털 이미지의 최소단위

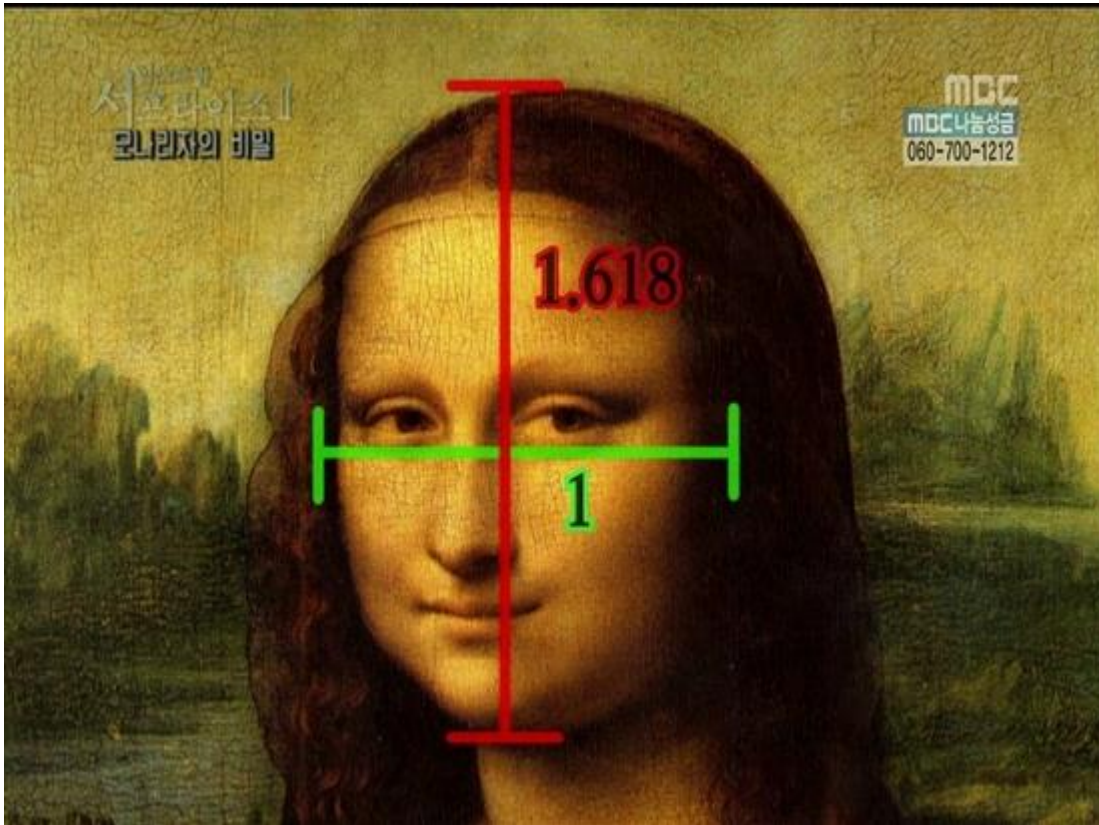
3. 비트맵(Bitmap)과 벡터(Vector) ▶▶▶ 비교

- JPG, PNG 파일 등
- 확대를 대비해
고해상도 작업(사진
촬영 등) 필요



- AI, PDF 파일 등
- 수학적으로 계산
되기 때문에 전용
SW와 HW요구 커짐

4. 패키지 디자인의 규격 ▶ ▶ ▶ 황금비율



1 : 1.618



4. 패키지 디자인의 규격 ▶ ▶ ▶ 컨테이너



1 CBM(Cubic Meter) = 1M(가로) X 1M(세로) X 1M(높이)

3. 추진체계

Package design & Intellectual property
태안군 보존화 브랜드 IP출원 및 창출 지원사업

3. 카톤박스

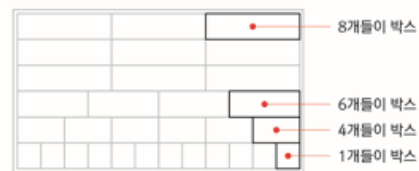
*공용으로 사용 가능한 카톤박스

8개들이 박스	54 ^{ea} X 8 ^층 이 = 432 ^송 이
6개들이 박스	72 ^{ea} X 6 ^층 이 = 432 ^송 이
4개들이 박스	108 ^{ea} X 4 ^층 이 = 432 ^송 이
1개들이 박스	432 ^{ea} X 1 ^층 이 = 432 ^송 이



930x430x500(mm)
(외측치)

각 단위박스



3. 추진체계

Package design & Intellectual property
태안군 보존화 브랜드 IP출원 및 창출 지원사업

4. 컨테이너 재적 예상안

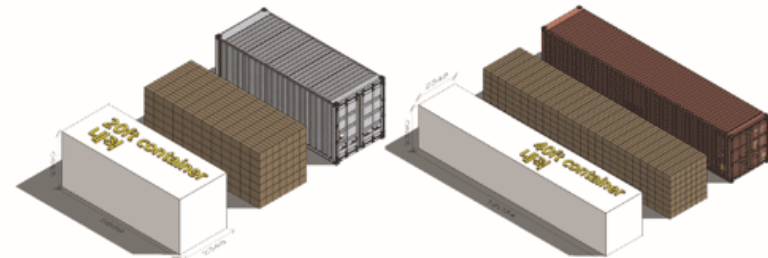
20ft 컨테이너 내적: 2348 x 5899 x 2390(mm)

40ft 컨테이너 내적: 2348 x 12034 x 2390(mm)

930x430x500(mm) 박스 기준

20ft 컨테이너 : 104개 (44,928송이)

40ft 컨테이너 : 216개 (93,312송이)



4. 패키지 디자인의 규격 ▶ ▶ ▶ 무역



302, Kukje Distribution complex, 92,
Elesro, Dongan-gu, Anyang-si,
Gyeonggi-do, 14117, Korea
www.qls.co.kr dmiana.kr@daum.net

TEL : +82-31-479-2156
FAX : +82-31-479-2159

QUOTATION SHEET

Messrs _____ Date 16-Mar-17

Origin Republic of KOREA Validity 30 Days
Manufacturer QL Co., Ltd. Packing Maker's standard

No	Commodity & Specification	Q'ty	Unit Price (USD)	Lead time	Payment
	Multi purpose	1 ~ 210	430.00	4 weeks	T/T in advance
	security Label	211 ~ 560	412.00	"	L/C at sight
	- Not removable without destruction of the label	561 ~ 840	394.00	6 weeks	"
	- Water contact indication	841 ~ 1,200	376.00	8 weeks	"
		1,201 ~ 1,500	358.00	"	"
		1,501 ~ 1,800	340.00	10 weeks	"
		1,801 ~ 2,100	320.00	12 weeks	"
		2,101 ~	298.00	16 weeks	"

Remarks

- Price Terms : FOB Incheon
- MOQ : 1 roll (150mm X 200M)

- 20ft 한 컨테이너에 몇 개 들어가?
- 견적서는 컨테이너 단위인가?
- CBM 계산 어렵다.

Packing List				
① Seller/Exporter COLOSSUS Co., Ltd. 108, SEONGNAM VENTURE BUILDING, 587, SUJIN-DONG, SUJEONG-KU, SEONGNAM-SI, GYEONGGI-DO, KOREA TEL : + 82-31-721-4693		⑧ No. & Date of invoice INV-AUS-0104 12-Apr-11		
② Consignee Phillip Frauenfelder Mermaid Junction Medical Centre, Q Supercentre Cnr Bermuda and Markeri Sts Mermaid Waters Queensland 4218, Australia Tel: + 61 0418768368		⑨ No. & Date NONE		
③ Notify party Same as above		⑩ L/C issuing bank N/A		
④ Port of Loading INCHEON, KOREA		⑤ Final Destination Queensland, Australia		
⑥ Carrier BY AIR		⑦ Sailing on or about 12-Apr-11		
⑪ Marks & No. of PKGS		⑫ Description of Goods	BOX CTN	G/W CBM
Turret C-310		External HDD Case	1	3.6 KG 0.02
Total			1	3.6 KG 0.02



Signed By Colossus Co., Ltd.

5. 디자인과 저작권 ▶▶▶ 폰트?!



[서예 = 미술저작물]

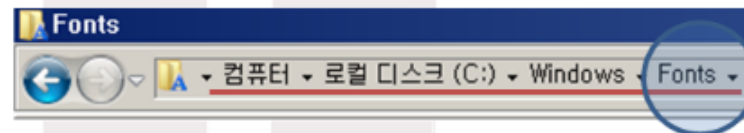
But

폰트

디자인권 (O)

저작물 (X)

프로그램 (O)

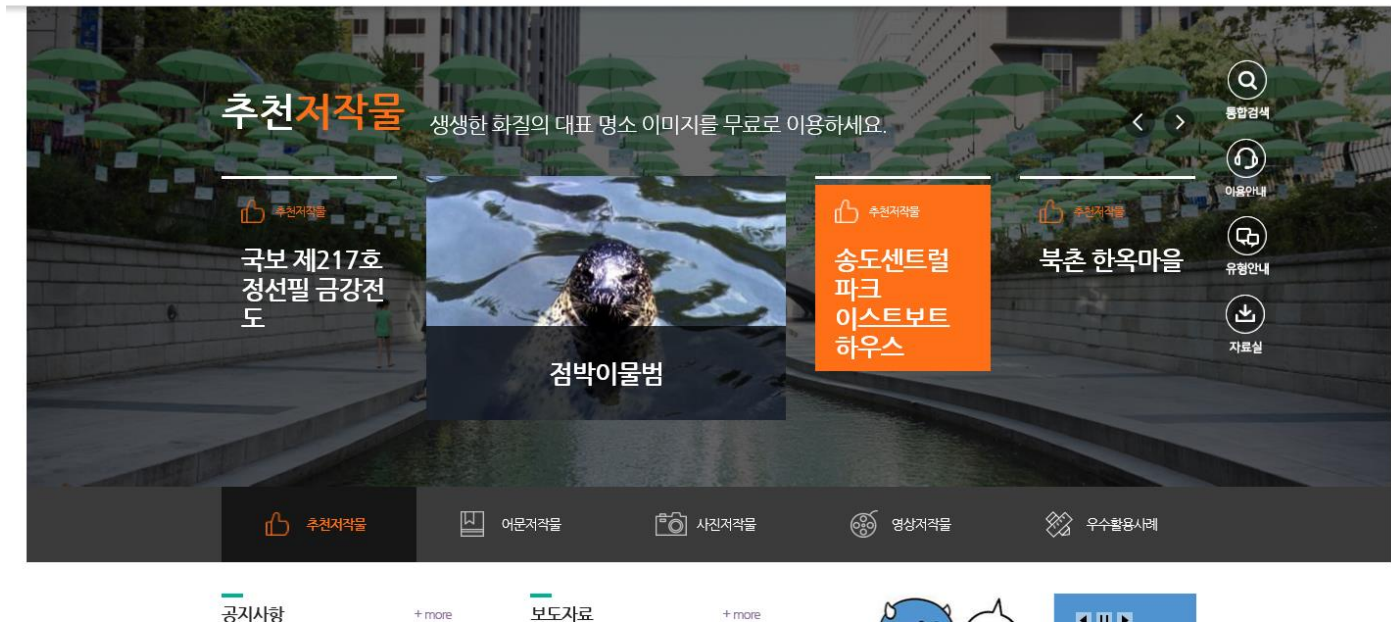
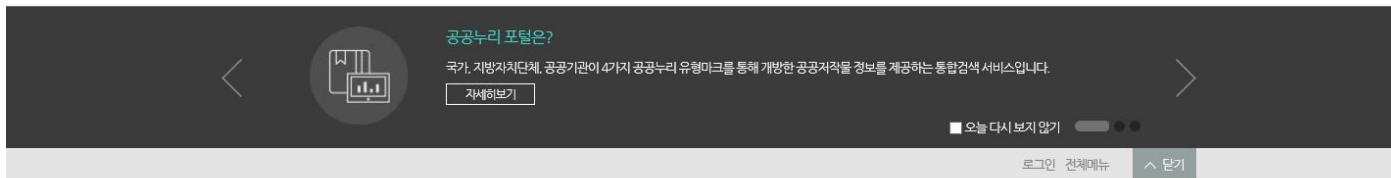


최근 기업들이 가장 많이 겪는 분쟁은
법률대리인들의 고소 남발

- 공문
- 내용증명
- 팩스 조사서 등

Tip! 네이버 나눔폰트 등을 이용해
저작권 문제 없는 폰트 사용을
과업지시서 등에 규정할 것.

5. 디자인과 저작권 ▶▶▶ 공공누리



- 공공기관(중앙정부, 지자체)의 창작물은 국민에게 저작사용권 부여
- 웹툰, 제품 포장 디자인 등 다양한 분야에서 활용 중



6. 디자인 투자비의 관리 ▶ ▶ ▶ 실무적 관점

**금형비가 5천만원
듭니다!**

**동판 제작하면 2천만원
가량 주셔야 해요!**

구분	초기 투자비 지급	구매 감가 적용
대상	금형, 목형, 필름, 동판	
초기투자금	대	소
제조원가	소	대
회계처리	자산(5년간 상각)	제조원가(손비)
관리	소유 확인서 작성	계약서

7. 디자인 활용 ▶▶▶ Design Guide line을 준수

Design Guidelines
Corporate Identity Basic system 10

Incorrect Usage 사용금지규정



사용금지규정은 브랜드 이미지를 보다 철저하게 관리하기 위한 규정이며, 잘못 사용되었을 경우 브랜드 이미지를 손상시킬 수 있으므로 항상 유의 하여야 한다. 특히, 다음의 예시는 잘못 사용한 경우이며 이러한 사용은 금지한다.

Design Guidelines
Corporate Identity Basic system 13

Type Face 지정서체

국문 지정서체
자간0
문자폭100%

나눔고딕 Regular/**Bold**
가나다라마바사아자차카타파하 (농)공주밤6차산업주식회사 1234567890(!@#\$%^&*){~}:"'<?>/

나눔고딕 OTF Regular/**Bold**
가나다라마바사아자차카타파하 (농)공주밤6차산업주식회사 1234567890(!@#\$%^&*){~}:"'<?>/

자간0
문자폭100%

맑은 고딕
가나다라마바사아자차카타파하 1234567890(!@#\$%^&*){~}:"'<?>/

영문 지정서체
자간0
문자폭100%

나눔고딕 Regular/**Bold**
ABCDEFGHIJKLMNOPQRSTUVWXYZ abcdefghijklmnopqrstuvwxyz
1234567890(!@#\$%^&*){~}:"'<?>/

나눔고딕 OTF Regular/**Bold**
ABCDEFGHIJKLMNOPQRSTUVWXYZ abcdefghijklmnopqrstuvwxyz
1234567890(!@#\$%^&*){~}:"'<?>/

맑은 고딕
ABCDEFGHIJKLMNOPQRSTUVWXYZ abcdefghijklmnopqrstuvwxyz
1234567890(!@#\$%^&*){~}:"'<?>/

지정서체는 바른품에 브랜드의 고유서체로서 서식류 및 사인류 등에 활용한다. 지정서체는 로고타입과의 조화를 이루도록 지정된 서체로서 매체의 성격이나 내용에 따라 선택하여 사용할 수 있다. 단 적용 매체 의 특성에 따라 불가피한 경우에는 다른 서체도 사용할 수 있다.

8. 표시 사항 ▶ ▶ ▶ 식품의 허위·과대 광고

- ✓ 질병의 예방 및 치료에 효능·효과가 있거나 의약품 또는 건강기능식품으로 오인·혼동할 우려가 있는 내용의 표시·광고
- ✓ 사실과 다르거나 과장된 표시·광고
 - 수입 신고한 사항이나 허가 받거나 신고 또는 보고한 사항과 다른 내용
 - 식품등의 명칭·제조방법·품질·영양표시, 식품이력추적표시, 식품 또는 식품첨가물의 영양가·원재료·성분·용도와 다른 내용
 - 제조 연월일 또는 유통기한을 사실과 다르게 표시한 경우
- ✓ 소비자를 기만하거나 오인·혼동시킬 우려가 있는 표시·광고
 - 제조방법에 관하여 연구하거나 발견한 사실로서 식품학·영양학 등의 분야에서 공인된 사항 외의 표시·광고 (다만, 제조방법에 관하여 연구하거나 발견한 사실에 대한 식품학·영양학 등의 문헌을 인용하여 문헌의 내용을 정확히 표시하고, 연구자의 성명, 문헌명, 발표 연월일을 명시하는 표시·광고는 제외)
 - 각종 상장·감사장 등을 이용하거나 "인증"·"보증" 또는 "추천"을 받았다는 내용을 사용하거나 이와 유사한 내용을 표현하는 표시·광고 (다만, 다음 각 목에 해당하는 내용을 사용하는 경우는 제외)
 - 가. 「정부표창규정」에 따라 제품과 직접 관련하여 받은 상장
 - 나. 「정부조직법」 제2조부터 제4조까지의 규정에 따른 중앙행정기관·특별지방행정기관 및 그 부속기관, 「지방자치법」 제2조에 따른 지방자치단체 또는 「공공기관의 운영에 관한 법률」 제4조에 따른 공공기관으로부터 받은 인증·보증
 - 다. 「식품산업진흥법」 제22조에 따른 전통식품 품질인증, 「산업표준화법」 제15조에 따른 제품인증 등 다른 법령에 따라 받은 인증·보증
 - 라. 식품의약품안전처장이 고시하는 절차와 방법에 따라 식품등에 대한 인증·보증의 신뢰성을 인정받은 기관으로부터 받은 인증·보증



Q&A

교육 수강자들의 FAQ

1. 구글에서 사진을 다운로드 받아서 사용해 저작권자가 대가를 요구하면?

한국저작권위원회의 중재 요청을 하면 소정의 금액으로 중재가 이루어짐.

2. 지자체가 경상보조사업으로 지식재산권(상표, 디자인 등) ‘등록료’ 를 지원해주는지?

출원은 불측한 등록가능성에 의해 지원 가능 하지만, 민간의 무체재산권이 형성되는

등록단계에서는 보조금 지급을 지양(특허청 감사실)

스스로 공부해야 할 것들

- 수출을 위한 영문 브로슈어, 카탈로그 제작하는 법 (번역 등)
- 브로셔나 패키지에 영문주소를 정확하게 기재하는 방법
- 직접 콘텐츠(오픈마켓 상품소개 등)를 제작하는 방법(Microsoft publisher)
- 좋은 시각 디자인 회사를 고르는 방법

: : : : : : : : :



Thank you.

전문컨설턴트 이정훈
충남서부지식재산센터
TEL.041-663-0041